



# RÉPERTOIRE DES ENTREPRISES DE MASHTEUIATSH





## Alco TMI Mashteuiatsh

1665, rue Nishk

Mashteuiatsh

Québec

GOW 2H0

[www.alcotmi.com](http://www.alcotmi.com)

### **Marc Lepage**

Mécanique industrielle

marc.lepage@alcotmi.com

Entreprise du secteur de la construction en mesure de réaliser des mandats de chaudronnerie, de tuyauterie et de mécanique industrielle dans les secteurs des mines et métaux, l'industrie des pâtes et papier, les alumineries, la production d'énergie (cogénération et hydroélectricité), l'industrie pétrochimique et les cimenteries.

Tél. professionnel :

418 879-4660

Tél. mobile :

418 720-9495



## Artisanat Eshkan

2204, rue Ouiatchouan

MASHTEUIATSH

Québec

GOW 2H0

[www.artisanateshkan.com](http://www.artisanateshkan.com)

### **Johanne Blacksmith**

Boutique et artisans

artisanatseshkan@outlook.com

Boutique d'artisanat et de fabrication où il est même possible d'acheter votre matériel de fabrication. Animation en arrière-boutique sur la culture des Innuatsh. Fondée le 1er mai 2012, cette entreprise crée 2 emplois saisonniers à temps plein.

Tél. professionnel :

41 418 275-5593

Tél. mobile :



## Ashini consultants

1020, rue Ouiatchouan

Mashteuiatsh

GOW 2H0

### **Marie St-Gelais**

Ingénierie

marie.stgelais@ashini.ca

Ashini consultants est une firme d'ingénierie autochtone et un entrepreneur en gestion de projet engagé à servir ses clients pour planifier, concevoir, superviser et gérer des projets de construction dans les secteurs du bâtiment, du génie municipal, de l'industrie et des mines. L'équipe est formée d'ingénieurs et de techniciens compétents et engagés offrant la préparation des plans et devis et l'élaboration de solutions IGC, clé-en-main et de préfabrication.

Tél. professionnel :

581 803-0065

Tél. mobile :

581 882-7998



## Association du Parc Sacré - Kanatukuliuetsh Uapikun

1787, rue Amishk

MASHTEUIATSH

Québec

G0W 2H0

### **Jimmy Siméon**

Culture et services

parcsacre@hotmail.com

L'Association du Parc sacré - Kanatukuliuetsh Uapikun est un organisme à but non lucratif qui a pour objectif de promouvoir la santé globale par les plantes médicinales. Son rôle est d'assurer la reconnaissance, la transmission et la conservation des savoirs des Pekuakamiulnuatsh sur les plantes médicinales. Fondée le 16 mi 2002, l'organisme permet la création de 2 à 5 emplois saisonniers à temps plein et temps complet.

Tél. professionnel :

418 275-4842

Tél. mobile :



## Atelier de perfectionnement des textes en français enr.

205, rue du Boisé

Mashteuaitsh

Québec

G0W 2H0

### **Jacqueline Girard Philippe, Ph. D.**

Rédaction et mise en pages

jacqueline.philippe@cgocable.ca

Correction / reformulation ou mise en pages de textes en français.

Tél. professionnel :

418 275-0023

Tél. mobile :

418 637-1235



## Atelier de sculpture Thomas Siméon

1541, rue Ouiatchouan

Mashteuaitsh

Québec

G0W 2H0

### **Thomas Siméon**

Boutique et artisans

tsimeon@cgocable.ca

Monsieur Siméon est un artiste reconnu, exposant des œuvres à travers musées et galeries d'art du Québec et d'Europe. Depuis 2011, Monsieur Siméon consacre la majeure partie de son temps à la taille et au polissage de pierres GEMMES destinées à la création de bijoux artisanaux. Fondée le 2 février 1999, l'entreprise crée 1 emploi temps plein.

Tél. professionnel :

418 275-5361

Tél. mobile :



Atelier Plum'ART
2662, rue Ouiatchouan
Mashteuiatsh
Québec
G0W 2H0
<a href="https://facebook.com/plumart22">https://facebook.com/plumart22</a>

**Florent Robertson**

Art et Peinture

florent\_robertson\_9@live.ca

Deux artistes peintres avec leur atelier. (Peinture acrylique sur toile ou peau de chevreuil ou de vache.) Galerie d'Art et salle d'exposition des œuvres. Également artisanat autochtone (Capteurs de rêves, Raquettes, Chapeau de chef, etc.) Ouvert à l'année de 9h00 à 18h00. 7 jours.

Tél. professionnel :

418 765-3291

Tél. mobile :

418 637-2967



Auberge Maison Robertson
1645, rue Ouiatchouan
MASHTEUIATSH
Québec
G0W 2H0
<a href="http://www.aubergemaisonrobertson.ca">www.aubergemaisonrobertson.ca</a>

**Claude Robertson**

Hébergement

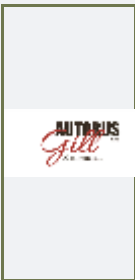
info@aubergemaisonrobertson.ca

Service d'hébergement, cette magnifique maison patrimoniale, anciennement exploitée comme poste de traite des fourrures, vous offre toutes les commodités, le charme et le confort d'un gîte convivial. Fondée le 7 août 2007, l'auberge emploie 2 personnes à temps plein et 1 à temps partiel en haute saison.

Tél. professionnel :

418 275-8375

Tél. mobile :



Autobus Gill 2015
1828, rue Ouiatchouan
MASHTEUIATSH
Québec
G0W 2H0

**Gabriel Verreault**

Transport de personnes

autobusgill2015@hotmail.com

L'entreprise opère depuis les années 30. Nous sommes spécialisés en transport scolaire et en transport de passagers et nous détenons tous les permis requis. Nous possédons 4 autobus scolaires dont une plus confortable avec sièges séparés et un minibus pouvant desservir une clientèle à mobilité réduite. Avec l'ajout de ce minibus, l'entreprise créera 5 emplois permanents.

Tél. professionnel :

418 275-5051

Tél. mobile :

418 637-8701



## Aventure Plume Blanche

2228, Albanyse

MASHTEUIATSH

Québec

G0W 2H0

[www.aventureplumeblanche.com](http://www.aventureplumeblanche.com)

### Claude Boivin

Culture et hébergement

aventureplumeblanche@outlook.com

Service d'hébergement, Aventure Plume Blanche nous fait découvrir la vie autochtone par diverses activités culturelles et traditionnelles. Fondée le 12 juin 2009, l'entreprise crée 1 emploi à temps plein et 1 à temps partiel en haute saison.

Tél. professionnel :

418 637-0926

Tél. mobile :



## Bistro JM

39 rue Pishu

Mashteuiatsh

Québec

G0W 2H0

### Sonia Potvin

Restauration

spotvin71@hotmail.com

Tél. professionnel :

418 765-1393

Tél. mobile :

418 618-0882



## Bistro les fins cafés

1443, rue Ouiatchouan

MASHTEUIATSH

Québec

G0W 2H0

### Johanne Vaillancourt

Restauration

depanneursimon-pierre@c gocable.ca

Le Bistro Les Fins Cafés offre une gamme impressionnante de cafés fins et de pâtisseries. Des menus santé avec un choix varié de soupes ou potages ainsi que poutine, poulet, hamburger et hot dog vous sont servis 5 jours sur 7, de 6h00 à 19h00. L'aire de restauration au décor contemporain et chaleureux pouvant accueillir 24 personnes. Des mets pour emporter et un service à l'auto sont aussi disponibles. L'entreprise crée 5 emplois, dont 2 à temps plein et 3 à temps partiel.

Tél. professionnel :

418 275-0479

Tél. mobile :



## Boutique d'arts amérindiens

1857, rue Nishk

MASHTEUIATSH

Québec

G0W 2H0

[www.boutiquedartsamerindiens.com](http://www.boutiquedartsamerindiens.com)

### François Duciaume

Boutique et artisans

francois.duciaume@hotmail.com

La boutique offre une multitude de produits locaux de plus de 22 artistes dont l'artisanat traditionnel autochtone, la conception et vente d'œuvres. Ils offrent aussi la vente de matériel relié au vitrail, des cours de confection de vitraux, et de fusion du verre. Une salle de montre à l'intérieur de la boutique du style galerie d'art. Fondée le 1er janvier 2005, la boutique emploie 1 employé permanent et différents artistes selon les contrats.

Tél. professionnel :

418 275-9155

Tél. mobile :

418 637-6050



## Boutique Teuehikan 9254-1283 Québec inc.

1873, rue Nishk

MASHTEUIATSH

Québec

G0W 2H0

[www.mashk.com](http://www.mashk.com)

### Raymonde Grenier

Boutique et artisans

info@mashk.com

Cette boutique nous permet de retrouver des objets symboliques aux Pekuakamiulnuatsh d'autrefois, presque exclusivement utilitaire, dans une version artisanale et artistique qui vous permettra de découvrir le patrimoine légué de génération en génération. Fondée le 1er janvier 1987, la boutique emploie 2 employés temps plein et 1 à 2 à temps partiel en haute saison. Vous retrouverez également Création Mashk qui offre le service de couture, broderie, réparation de toiles et autres ainsi que Vélos Mashk qui offre un service de vente, location et réparation de vélos.

Tél. professionnel :

418 275-7012

Tél. mobile :



## Caisse Desjardins du Pekuakami

1838, rue Ouiatchouan

MASHTEUIATSH

Québec

G0W 2H0

### Mario Aylwin, Directeur général

Entreprise de services

mario.aylwin@desjardins.com

Coopérative financière bien enracinée dans le milieu, la Caisse Desjardins du Pekuakami compte 5 500 membres. Chaque membre de la Caisse en est également l'un des copropriétaires. Pour tous vos besoins en services financiers. Fondée le 1er janvier 1964, la caisse emploie 12 personnes à temps plein et partiel.

Tél. professionnel :

418 275-0655

Tél. mobile :



Camping de La Pointe
1358, rue Ouiatchouan
MASHTEUIATSH
Québec
GOW 2H0
<a href="http://www.campingdelapointe.com">www.campingdelapointe.com</a>

**Mélanie Paul**

Hébergement

melanie.paul@groupeadl.com

Une des plus belles baies de Mashteuiatsh, le camping de la Pointe offre des espaces de camping (sans les services) et la location de 2 unités/chalets. En bordure du lac, le panorama est superbe. Accès à la plage avec aires de jeux pour petits et grands. Une descente et un emplacement pour votre embarcation peuvent être disponibles, bienvenue aux pêcheurs. Fondée le 1er juin 1989, l'entreprise crée 4 emplois saisonniers, à temps partiel.

Tél. professionnel :

418 275-6006

Tél. mobile :



Camping Domaine Philippe JPG - Secteur central enr.
205, rue du Boisé
Mashteuiatsh
Québec
GOW 2H0

**Jacqueline Girard Philippe, Ph. D.**

Hébergement

jacqueline.philippe@cgocable.ca

Location de terrains à long terme pour roulotte.

Tél. professionnel :

418 275-0023

Tél. mobile :

418 637-1235



Camping plage Robertson SENC
2202, rue Ouiatchouan
MASHTEUIATSH
Québec
GOW 2H0
<a href="http://www.campingquebec.com/plagerobertson">www.campingquebec.com/plagerobertson</a>

**Rocky Buckell**

Hébergement et restauration

campingplagerobertson@bellnet.ca

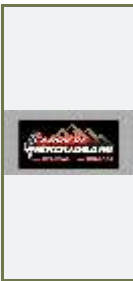
Le camping offre 150 sites boisés avec ou sans service avec une magnifique plage publique surveillée et ce à deux pas de la piste cyclable. Accès à la restauration directement sur le site et de nombreuses activités sont offertes au profit de petits et grands. Fondée en 1959. L'entreprise crée 8 et 12 emplois saisonniers, à temps plein et temps partiel.

Tél. professionnel :

418 275-1375

Tél. mobile :

418 275-1068



## Carrière Piékouagami s.e.n.c.

26, rue Pishu

Mashteuiatsh

Québec

G0W 2H0

Opération d'une carrière destinée à la vente de pierre brute concassée pour la construction de murs, berges, épis, etc.

### **Robert Duchesne**

Génie civil et excavation

robert@excavationpiekouagami.com

Tél. professionnel :

418 765-3004

Tél. mobile :

418 637-8949



## CegerNation

1423, rue Ouiatchouan

Mashteuiatsh

Québec

G0W 2H0

Services de construction diversifiés et de développement en territoire autochtone, tels que les bâtiments commerciaux, institutionnels et industriels, génie civil, infrastructures minières et autres.

### **Rémy Kurtness**

Construction et génie civil

rkurtness@cegernation.com

Tél. professionnel :

581 585-6454

Tél. mobile :

418 637-6166



## Centre de la Petite Enfance BC Auetissatsh

50, rue Auetissatsh

MASHTUEIATSH

Québec

G0W 2H0

Le Centre de la petite enfance Auetissatsh est un organisme à but non lucratif qui est régi et subventionné par le Ministère de la Famille et des Aînés (MFA) du Québec. Service de garde accueillant tout près de 100 enfants de moins de 5ans en CPE et en milieu familial. Fondé le 1er septembre 1992, le CPE compte présentement 19 employés à temps plein.

### **Lise Savard**

Entreprise de services - CPE

cpeauetissatsh@bellnet.ca

Tél. professionnel :

418 275-5703

Tél. mobile :





Comptabilnu inc.

1903, rue Ouiatchouan Bureau 106

MASHTEUIATSH

Québec

GOW 2HO

[www.comptabilnu.com](http://www.comptabilnu.com)

**Paul Michaud, CPA**

Auditeur limité à la mission d'examen CMA

comptabilnu@comptabilnu.com

Outre l'aide à l'implantation et le support au démarrage d'entreprises, Comptabilnu offre les services suivant: états financiers, tenue de livres, plan d'affaires, recherche de financement, impôt des particuliers et des sociétés et réorganisation d'entreprises. Fondée le 4 juin 1999, l'entreprise compte 2 emplois temps plein.

Tél. professionnel :

418 275-7464

Tél. mobile :

418 671-8088



Construction Courtois Girard

2289, rue Ouiatchouan

MASHTEUIATSH

Québec

GOW 2HO

**Jean-Philippe Girard**

Construction

constructioncourtoisgirard@hotmail.com

Entrepreneur en construction et rénovation, résidentielle et commerciale. Fondée le 8 avril 2013, l'entreprise crée 4 à 5 emplois à temps partiel ou temps plein selon les contrats.

Tél. professionnel :

418 637-5581

Tél. mobile :

418 275-4908



Construction Mahikan

1995, rue Nishk

MASHTEUIATSH

Québec

GOW 2HO

**Frédéric Dubois**

Construction

reception@contructionmahikan.com

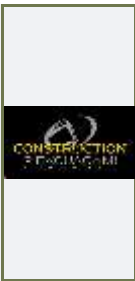
Oeuvre dans plusieurs domaines tels que : forage à diamant, forage et dynamitage, concassage, préparation de terrains, fabrication de ponts, pavage, construction de chemin de fer, déneigement, usine de béton, coffrage et bétonnage, construction de bâtiments industriels et commerciaux, construction de bâtiments modulaires, entretien de bâtiment et ingénierie environnementale. Fondée le 1er octobre 2008, l'entreprise emploie 75 personnes permanentes à temps plein.

Tél. professionnel :

418 765-0104

Tél. mobile :

418 671-0960



Construction Piekouagami inc.

1665, rue Nishk - Bureau 512

Mashteuiatsh

Québec

G0W 2H0

**Sylvain Nepton**

Génie civil et excavation

s.nepton@piekouagami.com

Entrepreneur général spécialisée en génie civil et voirie forestière.

Tél. professionnel :

418 347-4665

Tél. mobile :

418 487-7109



Constructions B.C. Robertson Inc.

1260, rue Ouiatchouan

MASHTEUIATSH

Québec

G0W 2H0

**Carl Robertson**

Construction

robertson.carl@cgocable.ca

Entrepreneur en construction et rénovation, résidentielle et commerciale. Fondée le 13 juin 2003, l'entreprise crée 10 emplois à temps partiel ou temps plein selon les contrats.

Tél. professionnel :

418 275-6288

Tél. mobile :

418 637-1057



Coopérative agro-forestière de Pointe-Bleue

63, rue Mahikan, C.P. 246

MASHTEUIATSH

Québec

G0W 2H0 C.P 246

**Guy Boivin**

Foresterie et Sylviculture

coop\_a\_f\_ptebleue@hotmail.fr

La Coopérative est spécialisée dans la formation en reboisement, éclaircie pré commerciale et commerciale, ainsi qu'en abattage en milieu urbain, et ce, en partenariat avec Rexforêt, DPI et DMO et à la formation technique de contremaître. Fondée le 1er janvier 1981, l'entreprise crée 20 emplois saisonniers à temps plein.

Tél. professionnel :

418 679-4749

Tél. mobile :

418 515-4749



**Coopérative de solidarité  
Nimilupan Nitshinatsh**

1761, rue Amishk, C.P. 208

MASHTEUIATSH

Québec

G0W 2H0

**Louise Bélanger**  
Entreprise de services - Aide à domicile  
coopnimilupannitshinatsh@hotmail.com

La Coop de solidarité Nimilupan Nitshinatsh à la mission d'exploiter une entreprise en vue de fournir du travail à ses membres travailleurs ainsi que des biens et services à ses membres utilisateurs, dans le domaine du maintien à domicile et toutes autres activités connexes. Fondée le 1er janvier 2004, la coopérative emploie de 16 à 25 personnes à temps plein et/ou temps partiel.

Tél. professionnel : 418 275-0990  
Tél. mobile :



**Corporation médiatique  
Teuhikan**

1491, rue Ouiatchouan

MASHTEUIATSH

Québec

G0W 2H0

[www.chukfm.ca](http://www.chukfm.ca)

**Lorianne Duchesne**  
Entreprise de services - Communication  
chuk@chukfm.ca

Gestion des activités de la radio CHUK 107,3 FM de Mashteuiatsh, production de matériel audio et vidéo, service d'animation, location d'équipements, organisation d'activités spéciales de divertissement. Fondée le 1er mai 1995, la radio emploie présentement 3 employés à temps plein.

Tél. professionnel : 418 275-4684  
Tél. mobile :



**CRYO2**

1765, rue Nishk

Mashteuiatsh

Québec

G0W 2H0

[www.cryo2.ca](http://www.cryo2.ca)

**Jessy Paul**  
Entreprise de services  
jessypaul@cryo2.ca

Entreprise spécialisée dans le nettoyage par cryogénie permettant une grande flexibilité de nettoyage/décapage/décontamination. Nous intervenons sur place, selon les besoins de chaque client de façons corrective ou préventive, dans les secteurs industriel, commercial, résidentiel.

Tél. professionnel : 418 618-5099  
Tél. mobile :



## Déneigement Sylvain Philippe

2160, rue Nishk

MASHTEUIATSH

Québec

GOW 2HO

### Sylvain Philippe

Entreprise de services - Déneigement

abenakis@cgocable.ca

L'entreprise offre le service de déneigement. Soumission sur demande. Monsieur Philippe engage 1 à 2 employés saisonniers selon les contrats.

Tél. professionnel :

418 275-5748

Tél. mobile :



## Dépanneur Ilnu Gaz

1020, rue Ouiatchouan

MASHTEUIATSH

Québec

GOW 2HO

### Philippe Buckell

Entreprise de services

philippebuckell@hotmail.com

Opérant une station-service Crevier, Ilnu Gaz offre aussi le service de dépôt pour les magasins Sears et Mode Choc 7 jours sur 7. Fondée le 3 novembre 2008, l'entreprise crée 8 emplois à temps plein et à temps partiel.

Tél. professionnel :

418 765-1625

Tél. mobile :



## Dépanneur Simon-Pierre

1443, rue Ouiatchouan

MASHTEUIATSH

Québec

GOW 2HO

### Johanne Vaillancourt

Entreprise de services

depanneursimon-pierre@cgocable.ca

Opérant une station-service Pétro-Canada, le dépanneur Simon-Pierre compte une bannière de Super Sagamie. Ouverts 7 jours sur 7, de 6h00 à 22h00, on y retrouve une gamme variée de produits. Fondé le 1er janvier 1995, le dépanneur emploie 2 personnes à temps plein et jusqu'à 11 à temps partiel.

Tél. professionnel :

418 275-5892

Tél. mobile :



## Développement Pekuakami Innuatsh – DPI (S.E.C.)

1425, rue Ouiatchouan

MASHTEUIATSH

Québec

GOW 2H0

### Alexandre Gauthier

Entreprise de services

alexandre.gauthier@dpisec.ca

À titre de société en commandite de PekuakamiInnuatsh Takuhikan, nous réalisons des mandats et concrétisons des opportunités d'affaires dans le respect de nos objectifs et valeurs, et ce, à la satisfaction de nos clients et partenaires. En tant qu'acteur économique dynamique pour la Première Nation des PekuakamiInnuatsh, nous visons à être le chef de file dans le domaine des affaires.

Tél. professionnel :

418 275-8181 p.229

Tél. mobile :

418 637-0530



## Domaine Philippe -Terrains JGP enr.

205 rue du Boisé

MASHTEUIATSH

Québec

GOW 2H0

### Jacqueline Girard Philippe, Ph. D.

Hébergement

jacqueline.philippe@cgocable.ca

Location de terrains à long terme pour chalet.

Tél. professionnel :

41) 275-0023

Tél. mobile :

418 637-1235



## Dufresne Asphalt 2015 9321- 5911 Québec inc.

1995, rue Nishk

MASHTEUIATSH

Québec

GOW 2H0

### Frédéric Dubois

Génie civil et excavation

asaillant@dufresneasphalte.com

Service d'asphaltage résidentiel, industriel, commercial et institutionnel. Fondée le 1er septembre 2007, l'entreprise crée environ 15 emplois saisonniers à temps plein.

Tél. professionnel :

418 275-6667

Tél. mobile :



<b>Électro-Innu inc.</b>
1138, rue Ouiatchouan
MASHTEUIATSH
Québec
G0W 2H0

**Mathieu Savard**  
Construction - Électricien  
mathieu.savard@electroinnu.ca

Entrepreneur électricien et général spécialisé dans les secteurs résidentiel, commercial et génie civil. Fondée le 1er mai 2005, l'entreprise crée 3 emplois à temps plein et 2 autres à temps partiel.

Tél. professionnel :   
Tél. mobile : 418 637-6383



Entretien Malu enr.
1939, rue Nishk
MASHTEUIATSH
Québec
G0W 2H0

**Jean-Maurice Launière**  
Entreprise de services - Conciergerie et entr  
maumau19642008@hotmail.com

Entretien général et conciergerie en bâtiment public. Service d'entretien de terrain. Coupe d'arbres et vente de bois de chauffage. Fondée le 6 juin 1995, l'entreprise crée 2 emplois à temps plein et 7 saisonniers.

Tél. professionnel : 418 275-1385  
Tél. mobile : 418 879-1864



<b>Épicerie Paul (Omni)</b>
1748, rue Ouiatchouan
MASHTEUIATSH
Québec
G0W 2H0

**Richard Paul**  
Entreprise de services

Épicerie offrant la vente de produits alimentaires, fruits et légumes, produit ménager, produit du tabac, bière, vin, etc. Fondée le 23 mai 2006, l'entreprise emploie 5 personnes à temps partiel ou temps plein.

Tél. professionnel : (418) 275-1084  
Tél. mobile :



<b>Excavation Piékouagami inc.</b>
26, rue Pishu
MASHTEUIATSH
Québec
GOW 2HO

**Robert Duchesne**  
Génie civil et excavation

robert@excavationpiekouagami.com

Entreprise spécialisée en génie civil, concassage de toute sorte (tel que les agrégats à béton et les agrégats pour l'asphalte), égout et aqueduc. Travaux d'excavation et voirie forestière. Fondée le 9 septembre 2013, l'entreprise crée 10 emplois permanents et 11 saisonniers.

Tél. professionnel :

418 765-3004

Tél. mobile :

418 637-8949



<b>Ferme Abénakis</b>
2160, rue Nishk
MASHTEUIATSH
Québec
GOW 2HO

**Sylvain Philippe**  
Entreprise de services

abenakis@cgocable.ca

Élevage de bovins et culture de céréales. Fondée le 1er janvier 1948, la ferme compte 2 à 4 employés à temps plein ou partiel.

Tél. professionnel :

418 275-5748

Tél. mobile :



<b>Fondation Diane Robertson - Kamishkaht</b>
55, rue Mahikan
Mashteuiatsh
Québec
GOW 2HO

**Sonia Robertson**  
Fondation

regardeca@hotmail.com

Mission: Kamishkaht a pour mission de promouvoir l'art et permettre aux personnes désireuses de développer leurs talents ou simplement de s'exprimer par l'art. L'art est un levier social qui génère un sentiment d'appartenance, de fierté et de confiance. Il est aussi un moyen d'expression et de guérison. Vision: Kamiskatht soutient les artistes dans leur démarche à divers niveau : recherche, création, formation, production et diffusion. Kamishkaht offre aussi des activités d'expression par l'art et des ateliers d'art-thérapie.

Tél. professionnel :

418 618-2212

Tél. mobile :



## Foresterie Nitassinan Inc.

1423, rue Ouiatchouan

MASHTEUIATSH

Québec

G0W 2H0

### **Daniel Courtois**

Foresterie et Sylviculture

foresterie.nitassinan@cgocable.ca

L'entreprise offre des services de planification, d'exécution et de suivi de travaux sylvicoles non commerciaux en forêt publique. Elle se spécialise principalement dans la réalisation de travaux d'éclaircie pré commerciale et de dégagement de plantation. Fondée le 1 janvier 2003, l'entreprise crée 25 emplois saisonniers à temps plein.

Tél. professionnel :

418 275-6325

Tél. mobile :

418-671-9077



## Foresterie Nutshimitsh

2005, rue Ouiatchouan

Mashteuïatsh

Québec

G0W 2H0

### **Jean-René Blacksmith**

Foresterie

jeanreneblacksmith@gmail.com

Issue d'un partenariat l'entreprise se spécialise dans la récolte et le déboisement forestier.

Tél. professionnel :

418 275-0666

Tél. mobile :

418 671-9703



## Garage Service Plus D.G.L.

1371, rue Ouiatchouan

MASHTEUIATSH

Québec

G0W 2H0

### **Sylvain Branconnier**

Entreprise de services

garageserviceplus@cgocable.ca

Service de garagiste (réparation générale), vente d'essence et dépanneur ouvert 7 jours sur 7. Fondée le 1er mai 2003, cette entreprise compte 11 employés à temps plein et temps partiel.

Tél. professionnel :

418 275-4422

Tél. mobile :





<b>Garderie chez Clémence</b>
35, rue Ntshuk
MASHTEUIATSH
<b>Québec</b>
GOW 2HO

**Clémence Siméon**

Entreprise de services- Garderie

clemencesimeon008@gmail.com

Service de garde en milieu familial pour enfant de 0 à 5 ans.  
Permet la création d'un emploi temps plein.

Tél. professionnel :

418 275-1786

Tél. mobile :



<b>Garderie chez Loulou</b>
1323, rue Ouiatchouan
MASHTEUIATSH
<b>Québec</b>
GOW 2HO

**Louise Bouchard**

Entreprise de services - Garderie

pouponloulou@hotmail.com

Service de garde en milieu familial pour enfant de 0 à 5 ans.  
Fondée le 8 mars 1999, la garderie permet la création d'un emploi temps plein.

Tél. professionnel :

418 275-1207

Tél. mobile :



<b>Garderie Ilnu Amuse</b>
1079, rue Ouiatchouan
MASHTEUIATSH
<b>Québec</b>
GOW 2HO

**Johanne Launière**

Entreprise de services - Garderie

pierreguay66@hotmail.com

Service de garde en milieu familial de 6 places 0-5 ans. Fondée le 5 avril 2013, la garderie permet la création d'un emploi temps plein.

Tél. professionnel :

418 275-0989

Tél. mobile :

418 515-5384



Granules LG

750 de la Moraine

ST-FÉLICIEN

Québec

G8K 0A1

<http://www.granuleslg.com/groupeelg.php>

**Mélanie Paul**

Foresterie - Transformation

melanie.paul@groupeadl.com

L'entreprise se spécialise dans la densification du bois sous deux formes : les granules de bois et la bûche écologique ainsi que le produit de litière équestre et domestique. Fondée en 1995, l'entreprise crée aujourd'hui un total de 75 emplois 75 emplois à temps plein.

Tél. professionnel :

418 275-6161

Tél. mobile :



GraphiSK

1115, rue Ouiatchouan

MASHTEUIATSH

Québec

G0W 2H0

<http://www.facebook.com/graphiskDesignart>

**Sophie Kurtness**

Entreprise de services - Design et graphisme

skurt\_11@hotmail.com

L'entreprise se spécialise en design graphique. Fondée le 20 novembre 2014, l'entreprise emploie une personne à temps plein.

Tél. professionnel :

418 765-1561

Tél. mobile :

418 618-4667



Groupe Conseil Nutshimit-Nippour inc.

1423, rue Ouiatchouan

MASHTEUIATSH

Québec

G0W 2H0

**Daniel Courtois**

Environnement et géomatique

dcourtois@gcnn.ca

« Services professionnels dans les domaines de l'environnement, de l'aménagement du territoire, de la géomatique, de la foresterie et du génie civil.

L'entreprise, fondée en 1996, compte une trentaine d'employés et opère des bureaux à Mashteuiatsh, Ekuanitshit, Saguenay et Québec.

Au cours des vingt dernières années, l'entreprise a établi un réseau de partenariats structurants dans plusieurs communautés autochtones du Québec (Innus, Cris, Atikameks, Cris, Inuits, Algonquin et Micmacs).

Tél. professionnel :

418 275-8041

Tél. mobile :

418 671-9077



Groupe Pek
1425, rue Ouiatchouan
MASHTEUIATSH
Québec
G0W 2H0

**Marc Morin**

Énergie

jonathan.launiere@pekglobal.com

Développement des marchés  
Groupe PEK est une société de portefeuille qui vise à intégrer les participations détenues par Pekuakamiulnuatsh Takuhikan dans le secteur de l'énergie renouvelable et à promouvoir sa participation dans l'acquisition, la réalisation et l'opération de projets profitables d'énergie renouvelable.  
Gestion de projet  
Groupe PEK, c'est une équipe de professionnels multidisciplinaires, en mesure de vous accompagner efficacement, au cours de l'ensemble des étapes associées aux phases développement, construction et d'exploitation de votre projet de construction.

Tél. professionnel :

418 275-8181

Tél. mobile :

418 630-1697



Groupe Tipaikan inc.
1423, rue Ouiatchouan
Mashteuiatsh
Québec
G0W 2H0

**Daniel Courtois**

Arpentage

info@tipaikan.ca

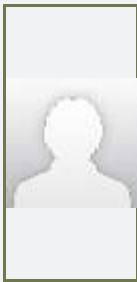
Entreprise spécialisée en arpentage foncier, fédéral et de construction. Elle offre aussi des services de relevés bathymétriques, GPS et laser, captage photogrammétrique par Drone et relevé topographique par Scanner 3D, de même que des services de géodésie, cartographie thématique, géomatique, modélisation 3D et simulation visuelle.

Tél. professionnel :

418 275-8385

Tél. mobile :

418 671-9077



Ilnu Trans Forme
1665 rue Nishk
Mashteuiatsh
Québec
G0W 2H0

**Daniel Tremblay**

Transformation

ilnutransforme@gmail.com

Récupération des palettes de bois pour la revente ainsi que la récupération du bois disponible à défaut de le brûler.

Tél. professionnel :

418 671-2814

Tél. mobile :



Intact Construction inc.

1138, rue Ouiatchouan  
MASHTEUIATSH  
Québec  
G0W 2H0

[www.intactconstruction.com](http://www.intactconstruction.com)

**Mathieu Savard**

Construction

mathieu.savard@intactconstruction.com

Entrepreneur général en construction et rénovation, résidentielle et commerciale. Fondée le 4 avril 2013, l'entreprise crée 4 emplois à temps plein.

Tél. professionnel :

418 765-1441

Tél. mobile :

418 637-6383



Isofor

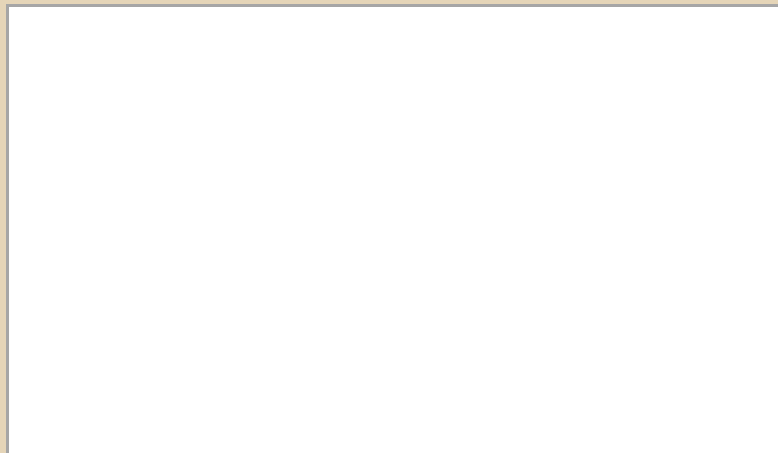
1665, rue Nishk  
Mashteuiatsh  
Québec  
G0W 2H0

<http://www.isoform.ca>

**Jean-François Harvey**

Construction

info@isoform.ca



Tél. professionnel :

418 668-3350

Tél. mobile :



Landes forestières Uapats

1427, rue Ouiatchouan  
MASHTEUIATSH  
Québec  
G0W 2H0

[www.uapats.com](http://www.uapats.com)

**Ricardo Arias**

Foresterie et sylviculture

info@uapats.com

Entreprise qui se spécialise dans les travaux de sylviculture et de récolte soit le scarifiage et le reboisement. Fondée le 1er janvier 2006, l'entreprise crée 10 emplois permanents et 100 saisonniers à temps plein.

Tél. professionnel :

418 275-4545

Tél. mobile :



Les entreprises Mitschuap inc.

1147, rue Ouiatchouan

MASHTEUIATSH

Québec

G0W 2H0

**René Buckell**

Construction

ent.mitschuap@cgocable.ca

Fabricant de camps de trappe et production et construction de maisons en kit. Fondé le 28 avril 2014, l'entreprise crée jusqu'à 5 emplois saisonniers, temps partiel et temps plein.

Tél. professionnel :

581 815-0056

Tél. mobile :

418 275-2684



Les services parajudiciaires  
**autochtones du Québec**

1903, rue Ouiatchouan bureau 105

MASHTEUIATSH

Québec

G0W 2H0

[www.spaq.qc.ca](http://www.spaq.qc.ca)

**Stéphane Duchesne**

Entreprise de services

cpmashteuiatsh@spaq.qc.ca

Organisme sans but lucratif et apolitique qui prêter assistance aux autochtones en matière de justice criminelle et pénale qu'ils soient victimes, témoins ou accusés. Fondé le 15 décembre 1981, ici à Mashteuiatsh, l'organisme crée 1 emploi à temps plein.

Tél. professionnel :

418 275-5878

Tél. mobile :



Location Innou-Tec (Gestion Micaan enr.)

2, rue de l'Orme

MASHTEUIATSH

Québec

G0W 2H0

**Denis Boily**

Entreprise de services - Location diverse

ilnoutec@hotmail.com

Services de location et de vente d'outils, d'équipements et de machineries lourdes, de bureaux de chantiers, campements complets, mobiles ou permanents dans le domaine de la construction, de la rénovation commerciale, industrielle. Location de Motoneige et VTT demi-journée, journée avec ou sans guide. Fondée le 18 mars 1997.

Tél. professionnel :

418 275-6321

Tél. mobile :



## Luke Studio

2277, rue Ouiatchouan

MASHTEUIATSH

Québec

GOW 2H0

[www.lukestudio.com](http://www.lukestudio.com)

Studio spécialisé dans la conception visuelle. Offre des services de design et conception de sites web, de design graphique et d'illustration. Fondée le 20 mai 2014, l'entreprise crée 1 emploi à temps plein.

### Luc St-Pierre

Entreprise de services

[luc.stpierre@lukestudio.com](mailto:luc.stpierre@lukestudio.com)

Tél. professionnel :

418 275-3363

Tél. mobile :



## Massinak

1132, rue Ouiatchouan

Mashteuiatsh

Québec

GOW 2H0

[www.massinak.ca](http://www.massinak.ca)

L'entreprise offre des services en foresterie (reboisement, élagage, scarifiage et déboisement), en cueillette de PFNL (thé du Labrador, etc), en faune (déprédation de castor) ainsi qu'en animation et service conseil (chasse, trappe, pêche, etc).

### Éric Duchesne

Foresterie et sylviculture et faune

[info@massinak.ca](mailto:info@massinak.ca)

Tél. professionnel :

4 418 765-3377

Tél. mobile :

418 618-7838



## Me Yvon Parent, avocat

16107 rue Matishu, case postale 129

MASHTEUIATSH

Québec

GOW 2H0

Me Parent est un avocat spécialisé en droit autochtone. Fondée le 1er septembre 1994, l'entreprise crée 1 emploi à temps plein et 1 à temps partiel.

### Yvon Parent

Entreprise de services - Avocat

[meyvonparent@hotmail.com](mailto:meyvonparent@hotmail.com)

Tél. professionnel :

418 275-2080

Tél. mobile :

418 637-1617



**Musée amérindien**

1787, rue Amishk

MASHTEUIATSH

Québec

G0W 2H0

[www.cultureilnu.ca](http://www.cultureilnu.ca)

Le Musée se veut le gardien de la mémoire vivante d'un peuple qui a survécu à sa propre histoire, d'une parole qui a refusé de sombrer dans l'oubli. Il donne voix aux autres nations autochtones d'Amérique qui ont, elles aussi, leur histoire à raconter. Vous y trouverez une boutique d'art des Pekuakamiulnuatsh idéale pour vos cadeaux à offrir. Fondé le 5 juin 1977, le Musée est fier d'offrir 7 emplois à temps plein.

**Isabelle Genest**  
Culture et aventure  
isabellegenest@cultureilnu.ca

Tél. professionnel : 418 275-4842  
Tél. mobile :



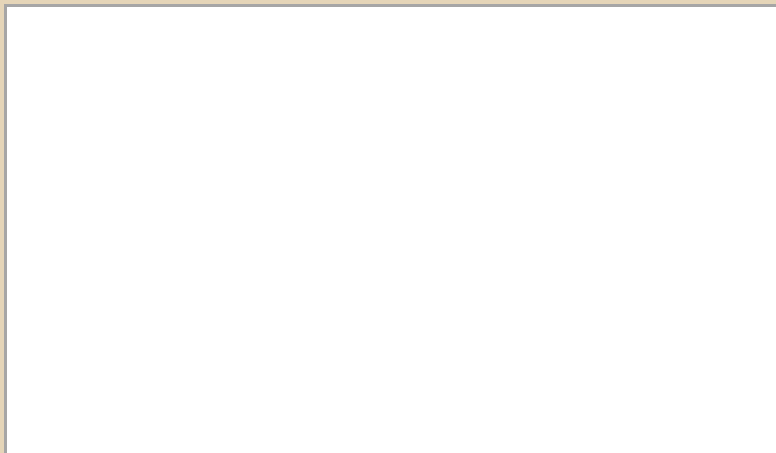
**Paroisse Sainte-Kateri-Tekakwitha**

1745, rue Amishk

Mashteuiatsh

Québec

G0W 2H0



**Martine Courtois**  
Fabrique  
fabriquemashteuiatsh@cgocable.ca

Tél. professionnel : 418 275-2938  
Tél. mobile :



**Pekuakamiulnuatsh Takuhikan**

1671, rue Ouiatchouan

MASHTEUIATSH

Québec

G0W 2H0

[www.mashteuiatsh.ca](http://www.mashteuiatsh.ca)

Pekuakamiulnuatsh Takuhikan est l'organisation politique et administrative de la Première Nation des Pekuakamiulnuatsh (Inuatsh du Pekuakami). L'organisation crée plus de 350 emplois à temps plein.

**Christine Tremblay**  
Entreprise de services - Organisation admini  
christine.tremblay@mashteuiatsh.ca

Tél. professionnel : 418 275-2473  
Tél. mobile :



## Photographe-Studio

1468, rue Ouiatchouan

MASHTEUIATSH

Québec

G0W 2H0

Studio de photographie : portrait, mariage, baptême, maternité, finissant, sport, publicité. Forfait aussi disponible. Fondée le 18 mars 2004, l'entreprise crée 1 emploi à temps partiel.

### Éric Dalcourt

Entreprise de services

ericdalcourt@hotmail.com

Tél. professionnel :

418 637-6510

Tél. mobile :



## Poste Canada

1834, rue Ouiatchouan

MASHTEUIATSH

Québec

G0W 2H0

Service postal pour la communauté de Mashteuiatsh. L'entreprise crée 4 emplois dont 2 à temps plein (incluant factrice), 1 à temps partiel et 1 occasionnel sur appel.

### Véronique Courtois

Entreprise de services

Tél. professionnel :

(418) 275-5454

Tél. mobile :



## Premières Nations enr.

1571, rue Ouiatchouan

MASHTEUIATSH

Québec

G0W 2H0

<http://sdei.ca/portfolio-web/categorie/communications/profil/gillcom-communications/format/impression>

Premières Nations enr. est une entreprise spécialisée principalement dans l'édition médias auprès des Premières Nations du Canada. Auteur du journal «Le Pekuakamiulnuatsh» et du magazine «Le Magazine Premières Nations» qui rejoint toutes les Premières Nations francophones du pays. Fondée le 1er novembre 1989, l'entreprise crée 1 emploi à temps plein et 1 autre à temps partiel.

### Pierre Gill

Entreprise de services - Communication

gillcom@gillcom.ca

Tél. professionnel :

418 275-3570

Tél. mobile :





Puakuteu

---

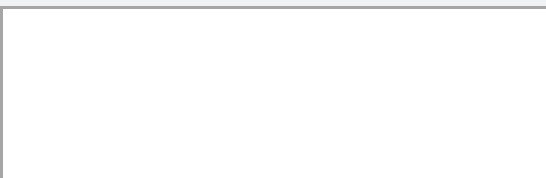
1747, rue Ouiatchouan

---

Mashteuiatsh

---

GOW 2H0



**Bernadette Girard**

Directrice Générale

[bgirard.passeport@outlook.com](mailto:bgirard.passeport@outlook.com)

Afin de contribuer à bâtir un environnement sain pour les générations futures, Puakuteu s'inscrit dans une optique de favoriser le développement d'une plus grande place pour les femmes autochtones de Mashteuiatsh dans une perspective de participation à la vie communautaire.

Vision : Puakuteu est reconnu pour son leadership et sa contribution dans l'augmentation significative de l'implication citoyenne des femmes au sein de la communauté. Son approche se veut un modèle pour d'autres communautés du Québec.

En résumé : Place aux femmes autochtones de Mashteuiatsh, clientèle cible de Puakuteu dans :

1. La transmission de l'apprentissage et de la persévérance scolaire auprès des jeunes (fierté/réussite);
2. La transmission intergénérationnelle de la langue et de la culture, principalement la mère ( culture identitaire\ affirmation);
3. La prise de parole des femmes vivant en situation de vulnérabilité sociale et économique et leur participation au processus décisionnel (participation sociale\ pouvoir d'influence);
4. La mise en place de mesure de protection sociale pour les femmes et les aînées afin de prévenir toutes formes d'abus et de violence (environnement sain/développement d'une communauté d'appartenance).

Tél. professionnel :

418 765-0219, poste 22

Tél. mobile :



René Robertson Fourrures EDA

---

1619, rue Ouiatchouan

---

MASHTEUATSH

---

Québec

---

GOW 2H0

---

[www.fourruresrobertson](http://www.fourruresrobertson)

**Lucie Marcoux**

Boutique et artisans

[lucie.marcoux@fourruresrobertson.com](mailto:lucie.marcoux@fourruresrobertson.com)

La beauté et la qualité des confections sont uniques et authentiques. Confection de pièce de fourrure, des bottes au manteau de fourrure. Confection sur mesure ou selon votre choix en boutique. Confection de vêtements de travail, ou associatifs sur commande. Fondée en 1970, la boutique emploie de 4 à 5 employés permanents.

Tél. professionnel :

418 275-0795

Tél. mobile :



## Resto du Lac

1544, rue Ouiatchouan

MASHTEUIATSH

Québec

G0W 2H0

Seul restaurant situé sur les bords du lac avec terrasse vitrée. Service rapide et courtois ainsi que mets pour emporter. Le resto du lac vous accueille à l'année avec ses mets rapides et son menu du jour servi de septembre à juin et fait relâche en période estivale pour laisser place au menu à la carte. Fondé le 1er octobre 2000, le restaurant crée 2 emplois à temps plein et 1 à temps partiel.

### Gina Launière

Restauration

launiere\_gina@hotmail.com

Tél. professionnel :

419 275-1919

Tél. mobile :



## Salon Aluepi S.E.N.C.

66, rue Pishu

MASHTEUIATSH

Québec

G0W 2H0

Salon de beauté offrant soins du visage, manucure, pédicure, épilation, électrolyse, rehaussement de cils, microblading, maquillage permanent et microneedling. Fondée le 26 juin 2014, l'entreprise crée un emploi à temps plein.

### Mélissa Carrier et Patrick Gill-Dubé

Entreprise de services - Esthétique

mintycar@hotmail.com

Tél. professionnel :

418 630-8321

Tél. mobile :



## Salon belle à croquer

42, rue Pishu

MASHTEUIATSH

Québec

G0W 2H0

Salons de coiffure et de beauté pour hommes et femmes. Fondée le 9 février 2009, l'entreprise crée 1 emploi à temps plein.

### Marie-Johanne Savard

Entreprise de services - Coiffure

malcom71@hotmail.com

Tél. professionnel :

418 275-6180

Tél. mobile :



## Sécurité Mahikan

245, rue Mahikan

Mashteuiatsh

Québec

G0W 2H0

Entreprise spécialisée en sécurité. Agents de sécurité disponibles pour événements divers.

### Jonathan Germain

Sécurité

securitemahikan@gmail.com

Tél. professionnel :

418 637-1550

Tél. mobile :



## Serrurier Larouche

1901, rue Ouiatchouan, bureau 102

Mashteuiatsh

G0W 2H0

### Yannick Larouche

Serrurier

serrurierlarouche@hotmail.com

Tél. professionnel :

418 275-5930

Tél. mobile :



## Société de développement économique Ilnu

1516, rue Ouiatchouan

MASHTEUATSH

Québec

G0W 2H0

[www.sdei.ca](http://www.sdei.ca)

La Société de développement économique Ilnu contribue à l'essor de la communauté de Mashteuiatsh en offrant des services de support à l'implantation et la croissance d'un réseau d'entreprises performantes et compétitives. Fondée le 5 décembre 2000, l'organisation crée 9 emplois à temps plein et 1 temps partiel.

### Caroline Bouchard

Entreprise de services - Services aux entrepr

info@kuei.ca

Tél. professionnel :

418 275-5757, poste 110

Tél. mobile :



## Soudure express

1665, rue Nishk

Mashteuiatsh

Québec

G0W 2H0

### **Marc Lepage**

Soudure

marc.lepage@alcotmi.com

Entreprise spécialisée en maintenance industrielle et pour tout projet de tuyauterie, de soudures et de mécanique industrielle. Les principaux secteurs d'activité sont les mines et métaux, les alumineries, l'industrie des pâtes et paliers, les usines de sciage et les usines de cogénération. L'entreprise embauches 20 travailleurs à temps plein et 12 à temps partiel.

Tél. professionnel :

418 669-1911

Tél. mobile :

418 720-9495



## Tatuetamu

1307 rue Ouiatchouan

Mashteuiatsh

Québec

G0W 2H0

### **Stéphanie Launière**

Artiste

sol.launiere@gmail.com

Artiste multidisciplinaire

Tél. professionnel :

Tél. mobile :

514 433-1023



## Taxi Gilles Paul

1466, rue Ouiatchouan

MASHTEUIATSH

Québec

G0W 2H0

### **Gilles Paul**

Transport - Taxi

L'entreprise offre un service de transport de passagers. Fondée le 25 novembre 1998, l'entreprise crée 2 emplois temps plein.

Tél. professionnel :

418 275-3850

Tél. mobile :



Taxi Rod
1393, rue Ouiatchouan
MASHTEUIATSH
Québec
GOW 2H0

L'entreprise offre un service de transport de passagers. Fondée le 17 janvier 2007, l'entreprise crée 12 emplois temps plein dont une répartitrice. Permis secteur Mashteuiatsh et Roberval.

**Kathy St-Pierre**

Transport - Taxi

taxirod3832@gmail.com

Tél. professionnel :

418 275-3832, 418 275-2222

Tél. mobile :

418 275-2092



Technologie forestière R.C.T.F. inc.
1665. rue Nishk
Mashteuiatsh
Québec
GOW 2H0
<a href="http://sdei.ca/portfolio-web/categorie/foresterie/profil/technologie-forestiere-rctf-inc">http://sdei.ca/portfolio-web/categorie/foresterie/profil/technologie-forestiere-rctf-inc</a>

Entreprise oeuvrant dans le domaine de la consultation forestière depuis 1989. Les services offerts par Technologie forestière R.C.T.F. inc. ont comme objectifs d'aider les titulaires de permis d'exploitation industrielle à se conformer aux exigences gouvernementales ainsi qu'à protéger la ressource en matière première; la forêt. De plus, et ce depuis quelques années, Technologie forestière R.C.T.F. inc. réalise des travaux d'abattage sur forêts privées et publiques. L'entreprise emploie jusqu'à 40 personnes en haute saison.

**Richard Carbonneau**

Foresterie et Sylviculture

rctf@rctf.net

Tél. professionnel :

418 275-7575

Tél. mobile :

418 480-8432



Transport C. Moar
337 rue Mahikan
MASHTEUIATSH
Québec
GOW 2H0

James Moar a acquis l'entreprise de son père en 2014 avec Steeve Paul, mais elle existe depuis 1996. Elle emploie 34 personnes qualifiées à l'année. Elle se spécialise dans le transport de copeaux, de bois de sciage, de sciure, de planure et d'écorce pour Produits Forestiers Résolu.

**James Moar**

Transport - Marchandise et bois

transportcmoar@hotmail.com

Tél. professionnel :

418 679-7674

Tél. mobile :



## Transport Duchesne Kapatakan

2238, rue Nishk

MASHTEUIATSH

Québec

GOW 2HO

### **Roger Duchesne**

Transport de personnes

kapatakan@hotmail.com

L'entreprise se spécialise dans le transport de passagers (voyageurs, travailleurs et scolaire). Livraison de courrier auprès des 42 écoles de la C.S.P.D.B. L'entreprise transporte présentement les travailleurs des chantiers de la Baie-James pour Hydro-Québec. Fondée le 5 avril 2004, l'entreprise crée 12 emplois temps plein et 5 saisonniers.

Tél. professionnel :

418 275-8701

Tél. mobile :

418 630-0722



## Transport Eddy Ross (9206-0235 Québec inc.)

1258, rue Ouiatchouan

MASHTEUIATSH

Québec

GOW 2HO

### **Eddy Ross**

Transport marchandise

ross.eddy@hotmail.com

L'entreprise possède un camion international 12 roues avec benne basculante pour transport de marchandise diverse ainsi qu'un camion Peterbilt avec couchette et une remorque de 48 pieds Manac pour les transports longue distance. Fondée le 25 mai 2011, l'entreprise crée 2 emplois à temps plein

Tél. professionnel :

418 275-7228

Tél. mobile :

418 679-7420



## Transport interfax (4344081 Canada inc.)

1777, Ouiatchouan

MASHTEUIATSH

Québec

GOW 2HO

### **Fernande Bélanger**

Transport forestier

fnaud@videotron.ca

Entreprise spécialisée dans le transport en forêt soit : service de fardier pour le transport de machinerie, transport de bois en longueur ainsi que le transport d'arbres de reboisement. L'entreprise possède des remorques de type « boîte fermée » pour fin de location ou transport divers. Fondée le 1er janvier 2006, l'entreprise crée 5 emplois à temps plein et 5 à temps partiel.

Tél. professionnel :

41 418) 275-5275 (Mashteuiatsh)

Tél. mobile :

418 679-6850 et 418 671-9688 (fardier)

Transport Sylvain Duchesne  
SENC

1440, rue Ouiatchouan

MASHTEUIATSH

Québec

G0W 2H0

**Sylvain Duchesne**

Transport forestier

sduchesne2015@outlook.com

L'entreprise offre le transport de bois en longueur, de copeaux, d'écorce, de bran de scie, de granules, de bois de sciage et de minerai. Fondée le 10 juin 2013, l'entreprise crée 4 emplois à temps plein.

Tél. professionnel :

418 275-4095

Tél. mobile :

418 618-0127

Tshietin Solution industrielle inc.

1739, rue Nishk

Mashteuiatsh

G0W 2H0

**Carl Paul**

Construction

carl.paul@constructiontsh.com

Tshietin solutions industrielles inc. (TSI), entreprise spécialisée en maintenance industrielle.

Tél. professionnel :

418 350-6116

Tél. mobile :

Ussi communications inc.

1759, rue Ouiatchouan

Mashteuiatsh

Québec

G0W 2H0

[www.ussicom.com](http://www.ussicom.com)

**André Nepton, M.Sc.**

Télécommunications

anepton@ussicom.com

Fondée en juillet 2015 et Ussi communications se spécialise dans le développement et la gestion de réseaux et de sites de téléphonie cellulaire, le développement économique et le support aux entrepreneurs. Chez Ussi, on branche les réseaux, mais branche aussi les entrepreneurs sur leur marché, en recherche de financement et de partenariats et on les accompagne du lancement d'entreprises, jusqu'au difficile redressement.

Tél. professionnel :

418 812-3939

Tél. mobile :



Vitrierie JMS Glass

1935, rue Ouiatchouan

Mashteuiatsh

Québec

G0W 2H0

<http://www.portesjms.com/>

L'entreprise spécialisée en vente de portes et fenêtres.

**Sylvain Girard**

Construction - Portes et fenêtres

sylvain@vitrieriejms.com

Tél. professionnel :

418 765-1218

Tél. mobile :