



# RÉPERTOIRE DES ENTREPRISES DE MASHTEUIATSH





## Alco TMI Mashteuiatsh

1665, rue Nishk RR 1

Mashteuiatsh

Québec

G0W 2H0

[www.alcotmi.com](http://www.alcotmi.com)

### Marc Lepage

Mécanique industrielle (chaudronnerie et tu

[marc.lepage@alcotmi.com](mailto:marc.lepage@alcotmi.com)

Entreprise du secteur de la construction en mesure de réaliser des mandats de chaudronnerie, de tuyauterie et de mécanique industrielle dans les secteurs des mines et métaux, l'industrie des pâtes et papier, les alumineries, la production d'énergie (cogénération et hydroélectricité), l'industrie pétrochimique et les cimenteries.

Tél. professionnel :

418 879-4660

Tél. mobile :

418-720-9495



## Aménagement Pekuakami inc.

1610 rue Matishu

Mashteuiatsh

Québec

G0W 2H0

### Julie Tremblay

Entreprise de services - Terrassement et entr

[amenagementpekuakami@gmail.com](mailto:amenagementpekuakami@gmail.com)

Excavation, terrassement, entretien de terrain, pelouse, transport et déneigement

Tél. professionnel :

418-720-5496

Tél. mobile :

418-637-9848



## Artisanat Eshkan

2204, rue Ouiatchouan

MASHTEUIATSH

Québec

G0W 2H0

[www.artisanateshkan.com](http://www.artisanateshkan.com)

### Johanne Blacksmith

Boutique et artisans

[artisanatseshkan@outlook.com](mailto:artisanatseshkan@outlook.com)

Boutique d'artisanat et de fabrication où il est même possible d'acheter votre matériel de fabrication. Animation en arrière-boutique sur la culture des Innuatsh. Fondée le 1er mai 2012, cette entreprise crée 2 emplois saisonniers à temps plein.

Tél. professionnel :

41 (418) 275-5593

Tél. mobile :



**Ashini consultants**

1020, rue Ouiatchouan

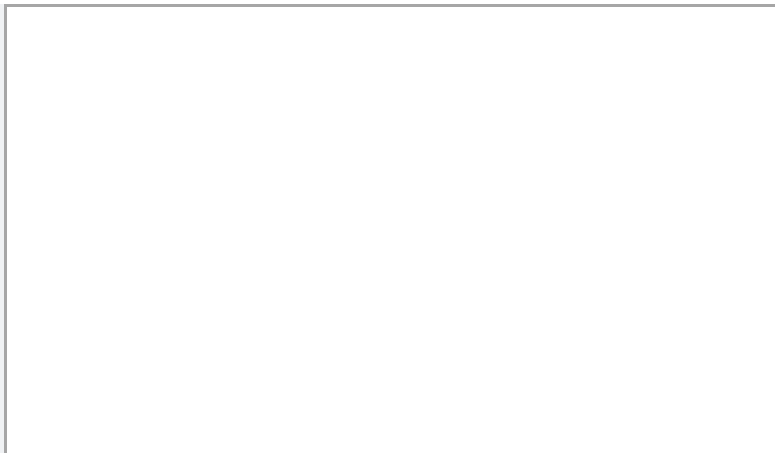
Mashteuiatsh

G0W 2H0

**Marie St-Gelais**

Ingénierie

marie.stgelais@ashini.ca



Tél. professionnel :

418 425-2365

Tél. mobile :



**Association du Parc Sacré -  
Kanatukuliuetsch Uapikun**

1787, rue Amishk

MASHTEUATSH

Québec

G0W 2H0

**Jimmy Siméon**

Culture et services

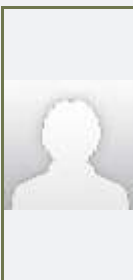
parcsacre@hotmail.com

L'Association du Parc sacré - Kanatukuliuetsch Uapikun est un organisme à but non lucratif qui a pour objectif de promouvoir la santé globale par les plantes médicinales. Son rôle est d'assurer la reconnaissance, la transmission et la conservation des savoirs des Pekuakamiulnuatsh sur les plantes médicinales. Fondée le 16 mi 2002, l'organisme permet la création de 2 à 5 emplois saisonniers à temps plein et temps complet.

Tél. professionnel :

(418) 275-4842

Tél. mobile :



**Atelier de perfectionnement  
des textes en français enr.**

200 rue Boisé

Mashteuiatsh

Québec

G0W 2H0

**Jacqueline Girard Philippe**

Redaction et mise en page

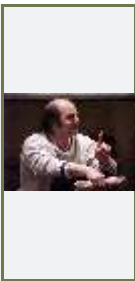
jacqueline.philippe@c gocable.ca

Correction ou mise en page de textes en français.

Tél. professionnel :

418-275-0541

Tél. mobile :



## Atelier de sculpture Thomas Siméon

1541, rue Ouiatchouan

Mashteuiatsh

Québec

G0W 2H0

### Thomas Siméon

Boutique et artisans

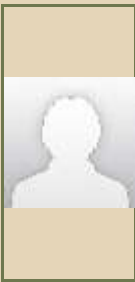
tsimeon@c gocable.ca

Monsieur Siméon est un artiste reconnu, exposant des œuvres à travers musées et galeries d'art du Québec et d'Europe. Depuis 2011, Monsieur Siméon consacre la majeure partie de son temps à la taille et au polissage de pierres GEM destinées à la création de bijoux artisanaux. Fondée le 2 février 1999, l'entreprise crée 1 emploi temps plein.

Tél. professionnel :

(418) 275-5361

Tél. mobile :



## Atelier Plum'ART

2662, rue Ouiatchouan

Mashteuiatsh

Québec

G0W 2H0

<https://facebook.com/plumart22>

### Florent Robertson

Art et Peinture

florent\_robertson\_9@live.ca

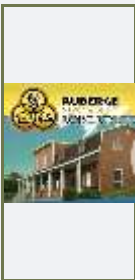
Deux artistes peintres avec leur atelier. (Peinture acrylique sur toile ou peau de chevreuil ou de vache.) Galerie d'Art et salle d'exposition des œuvres. Également artisanat autochtone (Capteurs de rêves, Raquettes, Chapeau de chef, etc.) Ouvert à l'année de 9h00 à 18h00. 7 jours.

Tél. professionnel :

(418) 765-3291

Tél. mobile :

(418) 637-2967



## Auberge Maison Robertson

1645, rue Ouiatchouan

MASHTUEIATSH

Québec

G0W 2H0

[www.aubergemaisonrobertson.ca](http://www.aubergemaisonrobertson.ca)

### Claude Robertson

Hébergement et restauration

info@aubergemaisonrobertson.ca

Service d'hébergement et de restauration, cette magnifique maison patrimoniale, anciennement exploitée comme poste de traite des fourrures, vous offre toutes les commodités, le charme et le confort d'un gîte convivial. Fondée le 7 août 2007, l'auberge emploie 2 personnes à temps plein et 1 à temps partiel en haute saison.

Tél. professionnel :

(418) 275-8375

Tél. mobile :



## Authentique Origine S.E.N.C

876 rue victoria

La Baie

Québec

[www.authentiqueorigine.com](http://www.authentiqueorigine.com)

### Dave Verreault

Boutique

authentiqueorigine@outlook.com

Commerce de détail d'objets d'art et d'artisanat, de cadeaux, d'articles et fantaisie de souvenir d'art amérindien traditionnel et contemporain.

Tél. professionnel :

(418) 306-5757

Tél. mobile :



## Autobus Gill 2015

1828, rue Ouiatchouan

MASHTEUIATSH

Québec

G0W 2H0

### Gabriel Verreault

Transport de personnes

autobusgill2015@hotmail.com

L'entreprise opère depuis les années 30. Nous sommes spécialisés en transport scolaire et en transport de passagers et nous détenons tous les permis requis. Nous possédons 4 autobus scolaires dont une plus confortable avec sièges séparés et un minibus pouvant desservir une clientèle à mobilité réduite. Avec l'ajout de ce minibus, l'entreprise créera 5 emplois permanents.

Tél. professionnel :

(418) 275-5051

Tél. mobile :

(418) 637-8701



## Aventure Plume Blanche

1164, rue Ouiatchouan

MASHTEUIATSH

Québec

G0W 2H0

[www.aventureplumeblanche.com](http://www.aventureplumeblanche.com)

### Claude Boivin

Culture et hébergement

info@aventureplumeblanche.com

Service d'hébergement et de restauration, Aventure Plume Blanche nous fait découvrir la vie autochtone par diverses activités culturelles et traditionnelles. Fondée le 12 juin 2009, l'entreprise crée 1 emploi à temps plein et 1 à temps partiel en haute saison.

Tél. professionnel :

(418) 275-6857

Tél. mobile :

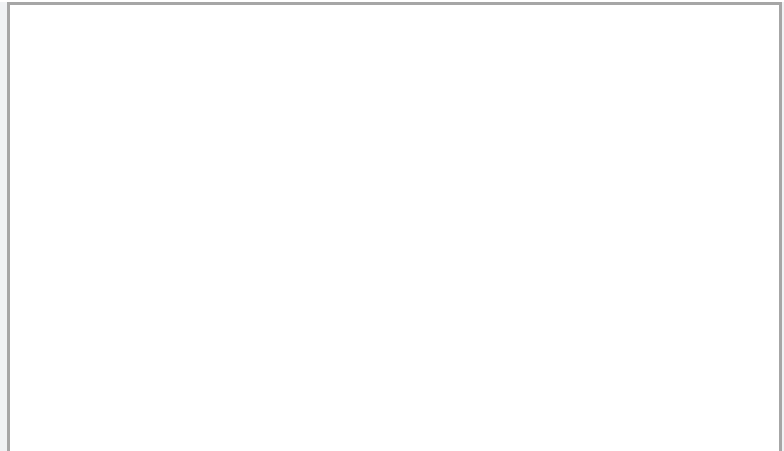


<b>Bistro JM</b>
39 rue Pishu
Mashteuiatsh
Québec
G0W 2H0

**Sonia Potvin**

Restauration

spotvin71@hotmail.com



Tél. professionnel :

418 765-1393

Tél. mobile :



<b>Bistro les fins cafés</b>
1443, rue Ouiatchouan
MASHTEUIATSH
Québec
G0W 2H0

**Johanne Vaillancourt**

Restauration

depanneursimon-pierre@cgcable.ca

Le Bistrot Les Fins Cafés offre une gamme impressionnante de cafés fins, de viennoiseries et de pâtisseries. Des menus santé avec un choix varié de soupes ou potages ainsi que la poutine, le hamburger et le hot dog vous sont servis 7 jours sur 7, de 6h00 à 19h00. L'aire de restauration au décor contemporain et chaleureux pouvant accueillir 24 personnes. Des mets pour emporter et un service à l'auto sont aussi disponibles. L'entreprise crée 5 emplois, dont 2 à temps plein et 3 à temps partiel.

Tél. professionnel :

(418) 275-0479

Tél. mobile :



<b>Boutique d'arts amérindiens</b>
1857, rue Nishk
MASHTEUIATSH
Québec
G0W 2H0
<a href="http://www.boutiquedartsamerindiens.com">www.boutiquedartsamerindiens.com</a>

**François Duciaume**

Boutique et artisans

francois.duciaume@hotmail.com

La boutique offre une multitude de produits locaux de plus de 22 artistes dont l'artisanat traditionnel autochtone, la conception et vente d'œuvres. Ils offrent aussi la vente de matériel relié au vitrail, des cours de confection de vitraux, et de fusion du verre. Une salle de montre à l'intérieur de la boutique du style galerie d'art. Fondée le 1er janvier 2005, la boutique emploie 1 employé permanent et différents artistes selon les contrats.

Tél. professionnel :

(418) 275-9155

Tél. mobile :

(418) 637-6050



## Boutique Teuehikan 9254-1283 Québec inc.

1873, rue Nishk

MASHTEUIATSH

Québec

G0W 2H0

[www.mashk.com](http://www.mashk.com)

### Raymonde Grenier

Boutique et artisans

info@mashk.com

Cette boutique nous permet de retrouver des objets symboliques aux Pekuakamiulnuatsh d'autrefois, presque exclusivement utilitaire, dans une version artisanale et artistique qui vous permettra de découvrir le patrimoine légué de génération en génération. Fondée le 1er janvier 1987, la boutique emploie 2 employés temps plein et 1 à 2 à temps partiel en haute saison. Vous retrouverez également Création Mashk qui offre le service de couture, broderie, réparation de toiles et autres ainsi que Vélos Mashk qui offre un service de vente, location et réparation de vélos.

Tél. professionnel :

(418) 275-7012

Tél. mobile :



## Caisse Desjardins du Pekuakami

1838, rue Ouiatchouan

MASHTEUIATSH

Québec

G0W 2H0

### Mario Aylwin, Directeur général

Entreprise de services

mario.aylwin@desjardins.com

Coopérative financière bien enracinée dans le milieu, la Caisse Desjardins du Pekuakami compte 5 500 membres. Chaque membre de la Caisse en est également l'un des copropriétaires. Pour tous vos besoins en services financiers. Fondée le 1er janvier 1964, la caisse emploie 12 personnes à temps plein et partiel.

Tél. professionnel :

(418) 275-0655

Tél. mobile :



## Camping de La Pointe

1358, rue Ouiatchouan

MASHTEUIATSH

Québec

G0W 2H0

[www.campingdelapointe.com](http://www.campingdelapointe.com)

### Mélanie Paul

Hébergement

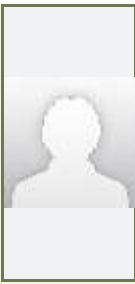
melanie.paul@groupeadl.com

Une des plus belles baies de Mashteuiatsh, le camping de la Pointe offre des espaces de camping (sans les services) et la location de 2 unités/chalets. En bordure du lac, le panorama est superbe. Accès à la plage avec aires de jeux pour petits et grands. Une descente et un emplacement pour votre embarcation peuvent être disponibles, bienvenue aux pêcheurs. Fondée le 1er juin 1989, l'entreprise crée 4 emplois saisonniers, à temps partiel.

Tél. professionnel :

(418) 275-6006

Tél. mobile :



## Camping Domaine Philippe JPG

200, rue du Boisé

Mashteuiatsh

Québec

G0W 2H0

[www.domainephilippe.com](http://www.domainephilippe.com)

### Jacqueline Girard Philippe

Hébergement

[jacqueline.philippe@cgocable.ca](mailto:jacqueline.philippe@cgocable.ca)

Location de terrains à long terme pour roulotte.

Tél. professionnel :

(418) 275-0541

Tél. mobile :



## Camping plage Robertson SENC

2202, rue Ouiatchouan

MASHTEUIATSH

Québec

G0W 2H0

[www.campingquebec.com/plagerobertson](http://www.campingquebec.com/plagerobertson)

### Rocky Buckell

Hébergement et restauration

[campingplagerobertson@bellnet.ca](mailto:campingplagerobertson@bellnet.ca)

Le camping offre 150 sites boisés avec ou sans service avec une magnifique plage publique surveillée et ce à deux pas de la piste cyclable. Accès à la restauration directement sur le site et de nombreuses activités sont offertes au profit de petits et grands. Fondée en 1959. L'entreprise crée 8 et 12 emplois saisonniers, à temps plein et temps partiel.

Tél. professionnel :

(418) 275-1375

Tél. mobile :

(418) 275-1068



## Carrière Piékouagami s.e.n.c.

26, rue Pishu

Mashteuiatsh

Québec

G0W 2H0

### Robert Duchesne

Génie civil et excavation

[r.duchesne@piekouagami.com](mailto:r.duchesne@piekouagami.com)

Opération d'une carrière destinée à la vente de pierre brute concassée pour la construction de murs, berges, épis, etc.

Tél. professionnel :

418-765-3004

Tél. mobile :

418-637-8949





<b>CegerNation</b>
1423, rue Ouiatchouan
Mashteuiatsh
Québec
G0W 2H0

**Rémy Kurtness**

Construction et génie civil

rkurtness@cegenation.com

Services de construction diversifiés et de développement en territoire autochtone, tels que les bâtiments commerciaux, institutionnels et industriels, génie civil, infrastructures minières et autres.

Tél. professionnel : 581-585-6454

Tél. mobile : 418-637-6166



<b>Centre de la Petite Enfance BC Auetissatsh</b>
50, rue Auetissatsh
MASHTUEIATSH
Québec
G0W 2H0

**Lise Savard**

Entreprise de services - CPE

cpeauetissatsh@bellnet.ca

Le Centre de la petite enfance Auetissatsh est un organisme à but non lucratif qui est régi et subventionné par le Ministère de la Famille et des Aînés (MFA) du Québec. Service de garde accueillant tout près de 100 enfants de moins de 5ans en CPE et en milieu familial. Fondé le 1er septembre 1992, le CPE compte présentement 19 employés à temps plein.

Tél. professionnel : (418) 275-5703

Tél. mobile :



<b>Comptabilnu inc.</b>
1903, rue Ouiatchouan Bureau 106
MASHTUEIATSH
Québec
G0W 2H0
<a href="http://www.comptabilnu.com">www.comptabilnu.com</a>

**Paul Michaud**

Entreprise de services - Comptable

comptabilnu@comptabilnu.com

Outre l'aide à l'implantation et le support au démarrage d'entreprises, Comptabilnu offre les services suivant: états financiers, tenue de livres, plan d'affaires, recherche de financement, impôt des particuliers et des sociétés, planification fiscale et réorganisation. Fondée le 4 juin 1999, l'entreprise compte 1 emploi temps plein.

Tél. professionnel : (418) 275-7464

Tél. mobile : (418) 671-8088



## Construction Courtois Girard

2289, rue Ouiatchouan

MASHTEUIATSH

Québec

G0W 2H0

Entrepreneur en construction et rénovation, résidentielle et commerciale. Fondée le 8 avril 2013, l'entreprise crée 10 emplois à temps partiel ou temps plein selon les contrats.

### Jean-Philippe Girard

Construction

constructioncourtoisgirard@hotmail.com

Tél. professionnel :

(418) 637-5581

Tél. mobile :

418-275-4908



## Construction Piekouagami inc.

1665, rue Nishk - Bureau 512

Mashteuatsh

Québec

G0W 2H0

Entrepreneur général spécialisée en génie civil et voirie forestière.

### Sylvain Nepton

Génie civil et excavation

s.nepton@piekouagami.com

Tél. professionnel :

418-347-4665

Tél. mobile :

418-487-7109



## Constructions B.C. Robertson Inc.

1260, rue Ouiatchouan

MASHTEUIATSH

Québec

G0W 2H0

Entrepreneur en construction et rénovation, résidentielle et commerciale. Fondée le 13 juin 2003, l'entreprise crée 10 emplois à temps partiel ou temps plein selon les contrats.

### Carl Robertson

Construction

robertson.carl@c gocable.ca

Tél. professionnel :

(418) 275-6288

Tél. mobile :

418-637-1057



**Coopérative agro-forestière de Pointe-Bleue**

63, rue Mahikan, C.P. 246

MASHTEUIATSH

Québec

G0W 2H0 C.P 246

**Guy Boivin**

Foresterie et Sylviculture

coop\_a\_f\_ptebleue@hotmail.fr

La Coopérative est spécialisée dans la formation en reboisement, éclaircie pré commerciale et commerciale, ainsi qu'en abattage en milieu urbain, et ce, en partenariat avec Rexforêt, DPI et DMO et à la formation technique de contremaître. Fondée le 1er janvier 1981, l'entreprise crée 20 emplois saisonniers à temps plein.

Tél. professionnel :

(418) 679-4749

Tél. mobile :



**Coopérative de solidarité Nimilupan Nitshinatsh**

1761, rue Amishk, C.P. 208

MASHTEUIATSH

Québec

G0W 2H0

**Louise Bélanger**

Entreprise de services - Aide à domicile

coopnimilupannitshinatsh@hotmail.com

La Coop de solidarité Nimilupan Nitshinatsh à la mission d'exploiter une entreprise en vue de fournir du travail à ses membres travailleurs ainsi que des biens et services à ses membres utilisateurs, dans le domaine du maintien à domicile et toutes autres activités connexes. Fondée le 1er janvier 2004, la coopérative emploie de 16 à 25 personnes à temps plein et/ou temps partiel.

Tél. professionnel :

(418) 275-0990

Tél. mobile :



**Corporation médiatique Teuehikan**

1491, rue Ouiatchouan

MASHTEUIATSH

Québec

G0W 2H0

[www.chukfm.ca](http://www.chukfm.ca)

**Lorianne Duchesne**

Entreprise de services - Communication

chuk@chukfm.ca

Gestion des activités de la radio CHUK 107,3 FM de Mashteuiatsh, production de matériel audio et vidéo, service d'animation, location d'équipements, organisation d'activités spéciales de divertissement. Fondée le 1er mai 1995, la radio emploie présentement 3 employés à temps plein.

Tél. professionnel :

(418) 275-4684

Tél. mobile :



## CRYO2

1765, rue Nishk

Mashteuiatsh

Québec

G0W 2H0

[www.cryo2.ca](http://www.cryo2.ca)

### Jessy Paul

Entreprise de services

jessypaul@cryo2.ca

Entreprise spécialisée dans le nettoyage par cryogénie pour les secteurs industriels, commerciaux et résidentiels.

Tél. professionnel :

418-618-5099

Tél. mobile :



## Déboisement Shakau

2743, rue Ouiatchouan

MASHTEUIATSH

Québec

G0W 2H0

### Jean-Pierre Basile

Foresterie - Déboisement et entretien ligne é

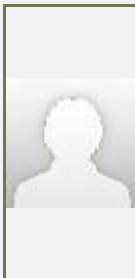
jbasile@sympatico.ca

Entreprise spécialisée dans l'entretien des réseaux de transport hydroélectrique (emprise) ainsi que ses accès pour la maîtrise de la végétation et du traitement de souche. Fondée le 1er mai 2003, l'entreprise emploie jusqu'à 10 employés saisonniers à temps plein.

Tél. professionnel :

(418) 275-1306

Tél. mobile :



## Déneigement Sylvain Philippe

2160, rue Nishk

MASHTEUIATSH

Québec

G0W 2H0

### Sylvain Philippe

Entreprise de services - Déneigement

abenakis@cogocable.ca

L'entreprise offre le service de déneigement. Soumission sur demande. Monsieur Philippe engage 1 à 2 employés saisonniers selon les contrats.

Tél. professionnel :

(418) 275-5748

Tél. mobile :



## Dépanneur Ilnu Gaz

1020, rue Ouiatchouan

MASHTEUIATSH

Québec

G0W 2H0

### Philippe Buckell

Entreprise de services

philippebuckell@hotmail.com

Opérant une station-service Crevier, Ilnu Gaz offre aussi le service de dépôt pour les magasins Sears et Mode Choc 7 jours sur 7. Fondée le 3 novembre 2008, l'entreprise crée 8 emplois à temps plein et à temps partiel.

Tél. professionnel :

(418) 765-1625

Tél. mobile :



## Dépanneur Simon-Pierre

1443, rue Ouiatchouan

MASHTEUIATSH

Québec

G0W 2H0

### Johanne Vaillancourt

Entreprise de services

depanneursimon-pierre@c gocable.ca

Opérant une station-service Pétro-Canada, le dépanneur Simon-Pierre compte une bannière de Super Sagamie. Ouverts 7 jours sur 7, de 6h00 à 22h00, on y retrouve une gamme variée de produits. Fondé le 1er janvier 1995, le dépanneur emploie 2 personnes à temps plein et jusqu'à 11 à temps partiel.

Tél. professionnel :

(418) 275-5892

Tél. mobile :



## Développement Pékouakami Ilnuatsh – DPI (S.E.C.)

1425, rue Ouiatchouan

MASHTEUIATSH

Québec

G0W 2H0

### Alexandre Gauthier

Entreprise de services - Entrepreneur généra

alexandre.gauthier@dpisec.ca

À titre de société en commandite de Pékouakami Ilnuatsh Takuhikan, nous réalisons des mandats et concrétisons des opportunités d'affaires dans le respect de nos objectifs et valeurs, et ce, à la satisfaction de nos clients et partenaires. En tant qu'acteur économique dynamique pour la Première Nation des Pékouakami Ilnuatsh, nous visons à être le chef de file dans le domaine des affaires. L'entreprise, fondée en 2003, détient une licence d'entrepreneur général et contribue, par la réalisation de ses différents contrats, à la création et au maintien de plus d'une centaine d'emplois.

Tél. professionnel :

(418) 275-8181 p.229

Tél. mobile :

418-637-0530



## Domaine Philippe - Secteur Central enr.

200, rue du Boisé

MASHTEUIATSH

Québec

G0W 2H0

[www.domainephilippe.com](http://www.domainephilippe.com)

### Marie-Claude Philippe

Hébergement

dophilip@sympatico.ca

Le Domaine Philippe vous donne la chance de profiter de l'un de ses six chalets entièrement équipés pour faire une halte le temps d'une ou plusieurs semaines, dont 2 disponibles l'hiver. Fondée le 1er janvier 1987, l'entreprise crée 1 emploi saisonnier, à temps partiel.

Tél. professionnel :

(418) 275-0541

Tél. mobile :



## Duchesne Kapatakan

2238, rue Nishk

MASHTEUIATSH

Québec

G0W 2H0

### Roger Duchesne

Transport de personnes

kapatakan@hotmail.com

L'entreprise se spécialise dans le transport de passagers (voyageurs, travailleurs et scolaire). Livraison de courrier auprès des 42 écoles de la C.S.P.D.B. L'entreprise transporte présentement les travailleurs des chantiers de la Baie-James pour Hydro-Québec. Fondée le 5 avril 2004, l'entreprise crée 12 emplois temps plein et 5 saisonniers.

Tél. professionnel :

(418) 275-8701

Tél. mobile :

(418) 630-0722



## Dufresne Asphalte 2015 9321-5911 Québec inc.

1995, rue Nishk

MASHTEUIATSH

Québec

G0W 2H0

### Frédéric Dubois

Génie civil et excavation

annie.saillant@dufresneasphalte2007.com

Service d'asphaltage résidentiel, industriel, commercial et institutionnel. Fondée le 1er septembre 2007, l'entreprise crée environ 15 emplois saisonniers à temps plein.

Tél. professionnel :

(418) 275-6667

Tél. mobile :



<b>Électro-Ilnu inc.</b>
1138, rue Ouiatchouan
MASHTEUIATSH
Québec
G0W 2H0

**Mathieu Savard**  
Construction - Électricien  
mathieu.savard@electroilnu.ca

Entrepreneur électricien et général spécialisé dans les secteurs résidentiel, commercial et génie civil. Fondée le 1er mai 2005, l'entreprise crée 3 emplois à temps plein et 2 autres à temps partiel.

Tél. professionnel :   
Tél. mobile : 418-637-6383



<b>Entretien Malu enr.</b>
1939, rue Nishk
MASHTEUIATSH
Québec
G0W 2H0

**Jean-Maurice Launière**  
Entreprise de services - Conciergerie et entr  
maumau19642008@hotmail.com

Entretien général et conciergerie en bâtiment public. Service d'entretien et de tonte de terrain. Coupe d'arbres et vente de bois de chauffage. Fondée le 6 juin 1995, l'entreprise crée 2 emplois à temps plein et 7 saisonniers.

Tél. professionnel : (418) 275-1385  
Tél. mobile : (418) 879-1864



<b>Épicerie Paul (Omni)</b>
1748, rue Ouiatchouan
MASHTEUIATSH
Québec
G0W 2H0

**Richard Paul**  
Entreprise de services

Épicerie offrant la vente de produits alimentaires, fruits et légumes, produit ménager, produit du tabac, bière, vin, etc. Fondée le 23 mai 2006, l'entreprise emploie 5 personnes à temps partiel ou temps plein.

Tél. professionnel : (418) 275-1084  
Tél. mobile :



## Étoile de rêves

2215, rue Albanise Paul

MASHTEUIATSH

Québec

G0W 2H0

### **Thérèse Godin**

Artisan

theresegodin@hotmail.com

Fabrication de capteur de rêve. Fondée le 1er juin 2008, l'entreprise a permis la création d'un emploi à temps partiel.

Tél. professionnel :

(418) 275-5401

Tél. mobile :



## Excavation Piékouagami inc.

26, rue Pishu

MASHTEUIATSH

Québec

G0W 2H0

### **Robert Duchesne**

Génie civil et excavation

r.duchesne@piekouagami.com

Entreprise spécialisée en génie civil, concassage de toute sorte (tel que les agrégats à béton et les agrégats pour l'asphalte), égout et aqueduc. Travaux d'excavation et voirie forestière. Fondée le 9 septembre 2013, l'entreprise crée 5 emplois permanents et jusqu'à 9 saisonniers.

Tél. professionnel :

(418) 765-3004

Tél. mobile :

418-637-8949



## Ferme Abénakis

2160, rue Nishk

MASHTEUIATSH

Québec

G0W 2H0

### **Sylvain Philippe**

Entreprise de services

abenakis@c gocable.ca

Élevage de bovins et culture de céréales. Fondée le 1er janvier 1948, la ferme compte 2 à 4 employés à temps plein ou partiel.

Tél. professionnel :

(418) 275-5748

Tél. mobile :





## Fondation Diane Robertson - Kamishkaht

55, rue Mahikan

Mashteuiatsh

Québec

G0W 2H0

### Sonia Robertson

Fondation

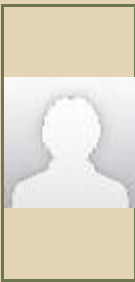
regardeca@hotmail.com

Mission: Kamishkaht a pour mission de promouvoir l'art et permettre aux personnes désireuses de développer leurs talents ou simplement de s'exprimer par l'art. L'art est un levier social qui génère un sentiment d'appartenance, de fierté et de confiance. Il est aussi un moyen d'expression et de guérison. Vision: Kamiskatht soutient les artistes dans leur démarche à divers niveau : recherche, création, formation, production et diffusion. Kamishkaht offre aussi des activités d'expression par l'art et des ateliers d'art-thérapie.

Tél. professionnel :

418-618-2212

Tél. mobile :



## Foresterie Innu

1562, rue Ouiatchouan

MASHTEUIATSH

Québec

G0W 2H0

### Randy Moar

Foresterie - Aménagement

moar.randy@gmail.com

Opération et aménagement forestier. Fondée le 1er mai 2002, l'entreprise compte 3 employés saisonniers.

Tél. professionnel :

(418) 275-2949

Tél. mobile :



## Foresterie Nitassinan Inc.

1423, rue Ouiatchouan

MASHTEUIATSH

Québec

G0W 2H0

### Daniel Courtois

Foresterie et Sylviculture

foresterie.nitassinan@cgocable.ca

L'entreprise offre des services de planification, d'exécution et de suivi de travaux sylvicoles non commerciaux en forêt publique. Elle se spécialise principalement dans la réalisation de travaux d'éclaircie pré commerciale et de dégagement de plantation. Fondée le 1 janvier 2003, l'entreprise crée 28 emplois saisonniers à temps plein.

Tél. professionnel :

(418) 275-6325

Tél. mobile :

418-671-9077



## Foresterie Nutshimitsh

2005, rue Ouiatchouan

Mashteuiatsh

Québec

G0W 2H0

Issue d'un partenariat l'entreprise se spécialise dans la récolte et le déboisement forestier.

### Jean-René Blacksmith

Foresterie

jeanreneblacksmith@gmail.com

Tél. professionnel :

418-275-0666

Tél. mobile :

418-671-9703



## Fourrure Innu & Piège Innu (9213-8106 Québec inc.)

2, rue de l'Orme

MASHTEUIATSH

Québec

G0W 2H0

Achat et vente de fourrures brutes et de ses produits dérivés. Fondée le 13 décembre 2004, l'entreprise emploie une personne à temps partiel.

### Denis Boily

Entreprise de services - Achat et vente

Tél. professionnel :

(418) 275-0795

Tél. mobile :



## Garage Service Plus D.G.L.

1371, rue Ouiatchouan

MASHTEUIATSH

Québec

G0W 2H0

Service de garagiste (réparation générale), vente d'essence et dépanneur ouvert 7 jours sur 7. Fondée le 1er mai 2003, cette entreprise compte 11 employés à temps plein et temps partiel.

### Sylvain Branconnier

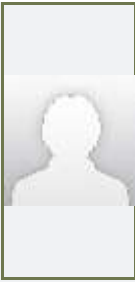
Entreprise de services

garageserviceplus@c gocable.ca

Tél. professionnel :

(418) 275-4422

Tél. mobile :



**Garderie chez Clémence**

---

35, rue Ntshuk

---

MASHTEUIATSH

---

Québec

---

G0W 2H0

---

**Clémence Siméon**

Entreprise de services- Garderie

Service de garde en milieu familial pour enfant de 0 à 5 ans.  
Permet la création d'un emploi temps plein.

Tél. professionnel :

(418) 275-1786

Tél. mobile :



**Garderie chez Loulou**

---

1323, rue Ouiatchouan

---

MASHTEUIATSH

---

Québec

---

G0W 2H0

---

**Louise Bouchard**

Entreprise de services - Garderie

pouponloulou@hotmail.com

Service de garde en milieu familial pour enfant de 0 à 5 ans.  
Fondée le 8 mars 1999, la garderie permet la création d'un emploi temps plein.

Tél. professionnel :

(418) 275-1207

Tél. mobile :



**Garderie des petits rubis**

---

1759 rue Nishk

---

Mashteuiatsh

---

Québec

---

G0W 2H0

---

**Manon Paul**

Entreprise de services- Garderie

manpo21@hotmail.com

Service de garderie en milieu familial pour enfant de 0 à 5 ans.

Tél. professionnel :

Tél. mobile :

418-637-9397



## Garderie Innu Amuse

1079, rue Ouiatchouan

MASHTEUIATSH

Québec

G0W 2H0

### Johanne Launière

Entreprise de services - Garderie

pierreguay66@hotmail.com

Service de garde en milieu familial pour enfant de 0 à 5 ans. Fondée le 5 avril 2013, la garderie permet la création d'un emploi temps plein.

Tél. professionnel :

(418) 275-0989

Tél. mobile :



## Gillcom

1571, rue Ouiatchouan

MASHTEUIATSH

Québec

G0W 2H0

<http://sdei.ca/portfolio-web/categorie/communications/profil/gillcom-communications/format/impression>

### Pierre Gill

Entreprise de services - Communication

gillcom@gillcom.ca

GillCom est une entreprise spécialisée principalement dans l'édition médias auprès des Premières Nations du Canada. Auteur du journal «Le Pekuakamiulnuatsh» et du magazine «Le Magazine Premières Nations» qui rejoint toutes les Premières Nations francophones du pays. Fondée le 1er novembre 1989, l'entreprise crée 1 emploi à temps plein et 1 autre à temps partiel.

Tél. professionnel :

(418) 275-3570

Tél. mobile :



## Granules LG

750 de la Moraine

ST-FÉLICIEN

Québec

G8K 0A1

<http://www.granuleslg.com/groupeplg.php>

### Mélanie Paul

Foresterie - Transformation

melanie.paul@groupeadl.com

L'entreprise se spécialise dans la densification du bois sous deux formes : les granules de bois et la bûche écologique ainsi que le produit de litière équestre et domestique. Fondée en 1995, l'entreprise crée aujourd'hui un total de 75 emplois 75 emplois à temps plein.

Tél. professionnel :

(418) 275-6161

Tél. mobile :



## GraphiSK

1115, rue Ouiatchouan

MASHTEUIATSH

Québec

G0W 2H0

[www.graphisk.com](http://www.graphisk.com)

L'entreprise se spécialise en design graphique. Fondée le 20 novembre 2014, l'entreprise emploie une personne à temps plein.

### Sophie Kurtness

Entreprise de services - Design et graphisme

skurt\_11@hotmail.com

Tél. professionnel :

(418) 765-1561

Tél. mobile :

(418) 618-4667



## Groupe Conseil Nutshimit-Nippour inc.

1423, rue Ouiatchouan

MASHTEUIATSH

Québec

G0W 2H0

Service d'experts-conseils de qualité en matière d'environnement, de géomatique, de gestion des ressources naturelles, d'aménagement du territoire et de développement durable. Fusionnée le 1er octobre 2014, l'entreprise crée 10 emplois temps plein.

### Daniel Courtois

Environnement et géomatique

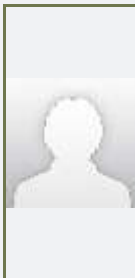
dcourtois@gcnn.ca

Tél. professionnel :

(418) 275-8041

Tél. mobile :

418-671-9077



## Groupe Pek

1425, rue Ouiatchouan

MASHTEUIATSH

Québec

G0W 2H0

La Société en commandite Minashtuk gère la mini-centrale située sur la rivière Mistassibi, propriété des Pekuakamiulnuatsh et premier projet d'envergure concernant l'hydroélectricité pour la nation. Fondée le 24 janvier 1997, l'entreprise crée 2 emplois temps plein.

### Marc Morin

Énergie

karine.paul@dpisec.ca

Tél. professionnel :

(418) 275-8181

Tél. mobile :



## Groupe Tipaïkan inc.

1423, rue Ouiatchouan

Mashteuiatsh

Québec

G0W 2H0

### Daniel Courtois

Arpentage

info@tipaikan.ca

Entreprise spécialisée en arpentage foncier, fédéral et de construction. Elle offre aussi des services de relevés bathymétriques, GPS et laser, de même que des services de géodésie, cartographie thématique, géomatique, modélisation 3D et simulation visuelle.

Tél. professionnel :

418-275-8385

Tél. mobile :

418-671-9077



## Ilnu Trans Forme

1665 rue Nishk

Mashteuiatsh

Québec

G0W 2H0

### Daniel Tremblay

Transformation

ilnutransforme@gmail.com

Récupération des palettes de bois pour la revente ainsi que la récupération du bois disponible à défaut de le brûler.

Tél. professionnel :

Tél. mobile :

418-671-2814



## Intact Construction inc.

1138, rue Ouiatchouan

MASHTEUIATSH

Québec

G0W 2H0

[www.intactconstruction.com](http://www.intactconstruction.com)

### Mathieu Savard

Construction

mathieu.savard@intactconstruction.com

Entrepreneur général en construction et rénovation, résidentielle et commerciale. Fondée le 4 avril 2013, l'entreprise crée 4 emplois à temps plein.

Tél. professionnel :

Tél. mobile :

418-765-1441

418-637-6383



## Isofor

1665, rue Nishk

Mashteuiatsh

Québec

G0W 2H0

<http://www.isoform.ca>

### Jean-François Harvey

Construction

info@isoform.ca

Tél. professionnel :

418 668-3350

Tél. mobile :



## Landes forestières Uapats

1427, rue Ouiatchouan

MASHTEUIATSH

Québec

G0W 2H0

[www.uapats.com](http://www.uapats.com)

### Ricardo Arias

Foresterie et sylviculture

info@uapats.com

Entreprise qui se spécialise dans les travaux de sylviculture et de récolte soit le scarifiage et le reboisement. Fondée le 1er janvier 2006, l'entreprise crée 10 emplois permanents et 100 saisonniers à temps plein.

Tél. professionnel :

(418) 275-4545

Tél. mobile :



## Les entreprises Mitshuap inc.

1147, rue Ouiatchouan

MASHTEUIATSH

Québec

G0W 2H0

### René Buckell

Construction

ent.mitshuap@cgocable.ca

Fabricant de camps de trappe et production et construction de maisons en kit. Fondé le 28 avril 2014, l'entreprise crée jusqu'à 5 emplois saisonniers, temps partiel et temps plein.

Tél. professionnel :

41 418-345-8194

Tél. mobile :

581 815-0056



## Les services parajudiciaires autochtones du Québec

1903, rue Ouiatchouan bureau 105

MASHTEUIATSH

Québec

G0W 2H0

[www.spaq.qc.ca](http://www.spaq.qc.ca)

### Stéphane Duchesne

Entreprise de services

[cpmashteuiatsh@spaq.qc.ca](mailto:cpmashteuiatsh@spaq.qc.ca)

Organisme sans but lucratif et apolitique qui prêtent assistance aux autochtones en matière de justice criminelle et pénale qu'ils soient victimes, témoins ou accusés. Fondé le 15 décembre 1981, ici à Mashteuiatsh, l'organisme crée 1 emploi à temps plein.

Tél. professionnel :

(418) 275-5878

Tél. mobile :



## Location Innou-Tec (Gestion Micaan enr.)

2, rue de l'Orme

MASHTEUIATSH

Québec

G0W 2H0

### Denis Boily

Entreprise de services - Location diverse

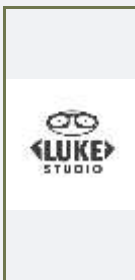
[ilnoutec@hotmail.com](mailto:ilnoutec@hotmail.com)

Services de location et de vente d'outils, d'équipements et de machineries lourdes, de bureaux de chantiers, campements complets, mobiles ou permanents dans le domaine de la construction, de la rénovation commerciale, industrielle. Location de Motoneige et VTT demi-journée, journée avec ou sans guide. Fondée le 18 mars 1997.

Tél. professionnel :

(418) 275-6321

Tél. mobile :



## Luke Studio

2277, rue Ouiatchouan

MASHTEUIATSH

Québec

G0W 2H0

[www.lukestudio.com](http://www.lukestudio.com)

### Luc St-Pierre

Entreprise de services

[luc.stpierre@lukestudio.com](mailto:luc.stpierre@lukestudio.com)

Studio spécialisé dans la conception visuelle. Offre des services de design et conception de sites web, de design graphique et d'illustration. Fondée le 20 mai 2014, l'entreprise crée 1 emploi à temps plein.

Tél. professionnel :

(418) 275-3363

Tél. mobile :





## Mamu Construction inc.

1995, rue Nishk

MASHTEUIATSH

Québec

G0W 2H0

[www.mamuconstruction.com](http://www.mamuconstruction.com)

### Frédéric Dubois

Construction et génie civil

mamu@mamuconstruction.com

Mamu œuvre dans plusieurs domaines tels que : forage à diamant, forage et dynamitage, concassage, préparation de terrains, fabrication de ponts, pavage, construction de chemin de fer, déneigement, usine de béton, coffrage et bétonnage, construction de bâtiments industriels et commerciaux, construction de bâtiments modulaires, entretien de bâtiment et ingénierie environnementale. Fondée le 1er octobre 2008, l'entreprise emploie 75 personnes permanentes à temps plein.

Tél. professionnel :

(418) 275-4836

Tél. mobile :



## Massinak

1132, rue Ouiatchouan

Mashteuiatsh

Québec

G0W 2H0

[www.massinak.ca](http://www.massinak.ca)

### Éric Duchesne

Foresterie et sylviculture et faune

info@massinak.ca

L'entreprise offre des services en foresterie (reboisement, élagage, scarifiage et déboisement), en cueillette de PFNL (thé du Labrador, etc), en faune (déprédation de castor) ainsi qu'en animation et service conseil (chasse, trappe, pêche, etc).

Tél. professionnel :

( 418-765-3377

Tél. mobile :

(418) 618-7838



## Me Yvon Parent, avocat

1610, rue Matishu, case postale 246

MASHTEUIATSH

Québec

G0W 2H0

### Yvon Parent

Entreprise de services - Avocat

meyvonparent@hotmail.com

Me Parent est un avocat spécialisé en droit autochtone. Fondée le 1er septembre 1994, l'entreprise crée 1 emploi à temps plein et 1 à temps partiel.

Tél. professionnel :

(418) 275-2080

Tél. mobile :



**Musée amérindien**

1787, rue Amishk

MASHTEUIATSH

Québec

G0W 2H0

[www.cultureilnu.ca](http://www.cultureilnu.ca)

**Isabelle Genest**

Culture et aventure

isabellegenest@cultureilnu.ca

Le Musée se veut le gardien de la mémoire vivante d'un peuple qui a survécu à sa propre histoire, d'une parole qui a refusé de sombrer dans l'oubli. Il donne voix aux autres nations autochtones d'Amérique qui ont, elles aussi, leur histoire à raconter. Vous y trouverez une boutique d'art des Pekuakamiulnuatsh idéale pour vos cadeaux à offrir. Fondé le 5 juin 1977, le Musée est fier d'offrir 7 emplois à temps plein.

Tél. professionnel :

(418) 275-4842

Tél. mobile :



**Paroisse Sainte-Kateri-Tekakwitha**

1761, rue Amishk

Mashteuiatsh

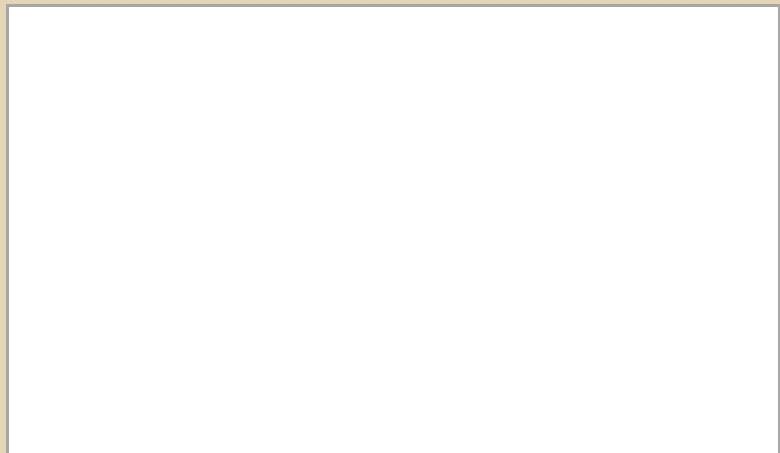
Québec

G0W 2H0

**Martine Courtois**

Fabrique

fabriquemashteuiatsh@c gocable.ca



Tél. professionnel :

418-275-2939

Tél. mobile :



**Pekuakamiulnuatsh Takuhikan**

1671, rue Ouiatchouan

MASHTEUIATSH

Québec

G0W 2H0

[www.mashteuiatsh.ca](http://www.mashteuiatsh.ca)

**Maxime Vollant**

Entreprise de services - Organisation admini

steve.morel@mashteuiatsh.ca

Pekuakamiulnuatsh Takuhikan est l'organisation politique et administrative de la Première Nation des Pekuakamiulnuatsh (Inuatsh du Pekuakami). L'organisation crée plus de 350 emplois à temps plein.

Tél. professionnel :

(418) 275-2473

Tél. mobile :



## Photographe-Studio

1468, rue Ouiatchouan

MASHTEUIATSH

Québec

G0W 2H0

Studio de photographie : portrait, mariage, baptême, maternité, finissant, sport, publicité. Forfait aussi disponible. Fondée le 18 mars 2004, l'entreprise crée 1 emploi à temps partiel.

### Éric Dalcourt

Entreprise de services

ericdalcourt@hotmail.com

Tél. professionnel :

(418) 637-6510

Tél. mobile :



## Poste Canada

1834, rue Ouiatchouan

MASHTEUIATSH

Québec

G0W 2H0

Service postal pour la communauté de Mashteuiatsh. L'entreprise crée 4 emplois dont 2 à temps plein (incluant factrice), 1 à temps partiel et 1 occasionnel sur appel.

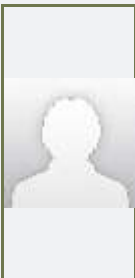
### Véronique Courtois

Entreprise de services

Tél. professionnel :

(418) 275-5454

Tél. mobile :



## Puakuteu

### Johanne Larouche

Comité des femmes Mashteuatsh

puakuteu.mashteuiatsh@outlook.com

Tél. professionnel :

418 765-0219, poste 21

Tél. mobile :



## René Robertson Fourrures EDA

1619, rue Ouiatchouan

MASHTEUIATSH

Québec

G0W 2H0

[www.fourruresrobertson](http://www.fourruresrobertson)

### Lucie Marcoux

Boutique et artisans

lucie.marcoux@fourruresrobertson.com

La beauté et la qualité des confections sont uniques et authentiques. Confection de pièce de fourrure, des bottes au manteau de fourrure. Confection sur mesure ou selon votre choix en boutique. Confection de vêtements de travail, ou associatifs sur commande. Fondée le 21 mai 1996, la boutique emploie de 5 à 8 employés permanents.

Tél. professionnel :

(418) 275-0795

Tél. mobile :



## Restaurant Bistro-Vélo - Domaine Abénakis

49, rue Ulysse, Domaine Abénakis

MASHTEUIATSH

Québec

G0W 2H0

### Lisette Guay

Restauration

bistrovelo@hotmail.com

Sur le parcours de la véloroute des Bleuets, faites un arrêt au sympathique Bistro-Vélo, le seul et unique petit café situé directement sur les abords de la piste cyclable, avec plus de 60 places disponibles. Fondée le 21 juillet 2009, l'entreprise crée 3 à 5 emplois à temps plein saisonniers. Page facebook disponible pour information.

Tél. professionnel :

(418) 275-4906

Tél. mobile :



## Resto du Lac

1544, rue Ouiatchouan

MASHTEUIATSH

Québec

G0W 2H0

### Gina Launière

Restauration

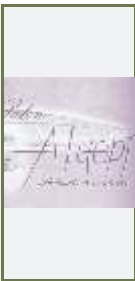
launiere\_gina@hotmail.com

Seul restaurant situé sur les bords du lac avec terrasse vitrée. Service rapide et courtois ainsi que mets pour emporter. Le resto du lac vous accueille à l'année avec ses mets rapides et son menu du jour servi de septembre à juin et fait relâche en période estivale pour laisser place au menu à la carte. Fondé le 1er octobre 2000, le restaurant crée 2 emplois à temps plein et 1 à temps partiel.

Tél. professionnel :

(419) 275-1919

Tél. mobile :



## Salon Aluepi S.E.N.C.

66, rue Pishu

MASHTEUIATSH

Québec

G0W 2H0

### Mélissa Carrier et Patrick Gill-Dubé

Entreprise de services - Esthétique

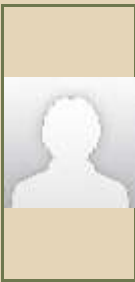
mintycar@hotmail.com

Salons de beauté pour femmes offrant des soins du visage, soins du corps, manucure, pédicure, maquillage et épilation. Fondée le 26 juin 2014, l'entreprise crée 1 emploi à temps plein.

Tél. professionnel :

418-630-8321

Tél. mobile :



## Salon belle à croquer

42, rue Pishu

MASHTEUIATSH

Québec

G0W 2H0

### Marie-Johanne Savard

Entreprise de services - Coiffure

malcom71@hotmail.com

Salons de coiffure et de beauté pour hommes et femmes. Fondée le 9 février 2009, l'entreprise crée 1 emploi à temps plein.

Tél. professionnel :

(418) 275-6180

Tél. mobile :



## Sécurité Mahikan

245, rue Mahikan

Mashteuiatsh

Québec

G0W 2H0

### Jonathan Germain

Sécurité

securitemahikan@gmail.com

Entreprise spécialisée en sécurité. Agents de sécurité disponibles pour événements divers.

Tél. professionnel :

418-637-1550

Tél. mobile :



## Serrurier Fortin

1901, rue Ouiatchouan, bureau 102

Mashteuiatsh

G0W 2H0

### Yannick Larouche

Serrurier

serrurierlarouche@hotmail.com

Tél. professionnel :

418 275-5930

Tél. mobile :



## Société de développement économique Innu

1516, rue Ouiatchouan

MASHEUIATSH

Québec

G0W 2H0

[www.sdei.ca](http://www.sdei.ca)

La Société de développement économique Innu contribue à l'essor de la communauté de Mashteuiatsh en offrant des services de support à l'implantation et la croissance d'un réseau d'entreprises performantes et compétitives. Fondée le 5 décembre 2000, l'organisation crée 9 emplois à temps plein et 1 temps partiel.

### Caroline Bouchard

Entreprise de services - Services aux entrepr

info@kuei.ca

Tél. professionnel :

(418) 275-5757

Tél. mobile :



## Société en commandite Néro Onikam

1440, Ouiatchouan

Mashteuiatsh

Québec

G0W 2H0

L'entreprise offre le transport de copeaux, d'écorces, de bran de scie, de granules, de bois de sciage et de minéral. Fondé en 2007, l'entreprise crée 16 emplois à temps plein.

### Sylvain Duchesne

Transport forestier

sduchesne2015@outlook.com

Tél. professionnel :

418-679-2711

Tél. mobile :

418-618-0127



## Soudure express

995, rue Bombardier

Alma

Québec

G8B 6H2

### Marc Lepage

Soudure

Entreprise spécialisée en maintenance industrielle et pour tout projet de tuyauterie, de soudures et de mécanique industrielle. Les principaux secteurs d'activité sont les mines et métaux, les alumineries, l'industrie des pâtes et paliers, les usines de sciage et les usines de cogénération. L'entreprise embauches 20 travailleurs à temps plein et 12 à temps partiel.

Tél. professionnel :

418-669-1911

Tél. mobile :

418-720-9495



## Tatuetamu

1307 rue Ouiatchouan

Mashteuiatsh

Québec

G0W 2H0

### Stéphanie Launière

Artiste

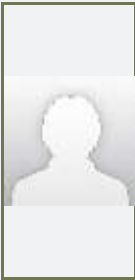
sol.launiere@gmail.com

Artiste multidisciplinaire

Tél. professionnel :

Tél. mobile :

(514) 433-1023



## Taxi Gilles Paul

1466, rue Ouiatchouan

MASHTEUIATSH

Québec

G0W 2H0

### Gilles Paul

Transport - Taxi

L'entreprise offre un service de transport de passagers. Fondée le 25 novembre 1998, l'entreprise crée 2 emplois temps plein.

Tél. professionnel :

(418) 275-3850

Tél. mobile :



## Taxi Rod

1393, rue Ouiatchouan

MASHTEUIATSH

Québec

G0W 2H0

### Kathy St-Pierre

Transport - Taxi

taxirod3832@gmail.com

L'entreprise offre un service de transport de passagers. Fondée le 17 janvier 2007, l'entreprise crée 12 emplois temps plein dont une répartitrice. Permis secteur Mashteuiatsh et Roberval.

Tél. professionnel :

(418) 275-3832, (418) 275-2222,

Tél. mobile :

(418) 275-2092



## Technologie forestière R.C.T.F. inc.

1665. rue Nishk

Mashteuiatsh

Québec

G0W 2H0

<http://sdei.ca/portfolio-web/categorie/foresterie/profil/technologie-forestiere-rctf-inc>

### Richard Carbonneau

Foresterie et Sylviculture

rctf@rctf.net

Entreprise oeuvrant dans le domaine de la consultation forestière depuis 1989. Les services offerts par Technologie forestière R.C.T.F. inc. ont comme objectifs d'aider les titulaires de permis d'exploitation industrielle à se conformer aux exigences gouvernementales ainsi qu'à protéger la ressource en matière première; la forêt. De plus, et ce depuis quelques années, Technologie forestière R.C.T.F. inc. réalise des travaux d'abattage sur forêts privées et publiques. L'entreprise emploie jusqu'à 40 personnes en haute saison.

Tél. professionnel :

418-275-7575

Tél. mobile :

418-480-8432



## Transport C. Moar

337 rue Mahikan

MASHTEUIATSH

Québec

G0W 2H0

### James Moar

Transport - Marchandise et bois

transportcmoar@hotmail.com

L'entreprise offre un transport de bois de sciage brut et plané. Elle offre également le transport de copeaux, de sciures, d'écorce et de bois rond. Fondée le 14 décembre 2007, l'entreprise crée 16 emplois à temps plein.

Tél. professionnel :

(418) 679-7674

Tél. mobile :





### Transport Eddy Ross (9206-0235 Québec inc.)

1258, rue Ouiatchouan

MASHTEUIATSH

Québec

G0W 2H0

#### Eddy Ross

Transport marchandise

ross.eddy@hotmail.com

L'entreprise possède un camion international 12 roues avec benne basculante pour transport de marchandise diverse ainsi qu'un camion Peterbilt avec couchette et une remorque de 48 pieds Manac pour les transports longue distance. Fondée le 25 mai 2011, l'entreprise crée 2 emplois à temps plein

Tél. professionnel :

(418) 275-7228

Tél. mobile :



### Transport interfax (4344081 Canada inc.)

1610, rue Matishu

MASHTEUIATSH

Québec

G0W 2H0

#### Fernande Bélanger

Transport forestier

fnaud@videotron.ca

Entreprise spécialisée dans le transport en forêt soit : service de fardier pour le transport de machinerie, transport de bois en longueur ainsi que le transport d'arbres de reboisement. L'entreprise possède des remorques de type « boîte fermée » pour fin de location ou transport divers. Fondée le 1er janvier 2006, l'entreprise crée 5 emplois à temps plein et 5 à temps partiel.

Tél. professionnel :

(4 418) 275-5275 (Mashteuiatsh)

Tél. mobile :

(418) 679-6850 et 418-671-9688 (fardier)



### Transport Réjean Nepton

1915 rue Atuhk

Mashteuiatsh

Québec

G0W 2H0

#### Réjean Nepton

Transport

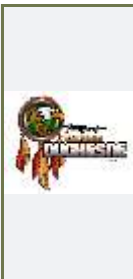
rejeannepton@hotmail.com

Camionnage de produits forestiers, transport de bois de sciage

Tél. professionnel :

Tél. mobile :

(418) 671-3728



## Transport Sylvain Duchesne SENC

1440, rue Ouiatchouan

MASHTEUIATSH

Québec

G0W 2H0

### **Sylvain Duchesne**

Transport forestier

sduchesne2015@outlook.com

L'entreprise offre le transport de bois en longueur, de copeaux, d'écorce, de bran de scie, de granules, de bois de sciage et de minerai. Nous possédons aussi un camion à benne pour le transport de gravier. Fondée le 10 juin 2013, l'entreprise crée 4 emplois à temps plein.

Tél. professionnel :

(418) 275-4095

Tél. mobile :

(418) 618-0127



## Uapanaventure

2004, rue Ouiatchouan

Mashteuiatsh

Québec

G0W 2H0

### **Alice Germain**

Culture et Aventure

alissgermain@gmail.com

Service de divertissements et de loisirs

Tél. professionnel :

418-765-0127

Tél. mobile :

418-618-3116



## Uashassihstsh, site de transmission culturelle ilnu

1514, rue Ouiatchouan

MASHTEUIATSH

Québec

G0W 2H0

[www.cultureilnu.ca](http://www.cultureilnu.ca)

### **Isabelle Genest**

Culture et aventure

isabelle.genest@cultureilnu.ca

Le site Uashassihstsh évoque les rencontres estivales sur les rives du Pekuakami vers 1910-1930. Divers thèmes sont mis en valeur par les guides et les artisans : la fabrication d'objet utilitaire, la réparation de canot, le magasin général, les rassemblements communautaires et l'interprétation du Pekuakami. Le site a créé cette année 23 emplois à temps plein en période touristique.

Tél. professionnel :

(418) 765-1237

Tél. mobile :



## Ussi communications inc.

1759, rue Ouiatchouan

Mashteuiatsh

Québec

G0W 2H0

[www.ussicom.com](http://www.ussicom.com)

### André Nepton, M.Sc.

Télécommunications

anepton@ussicom.com

Fondée en juillet 2015 et Ussi communications se spécialise dans le développement et la gestion de réseaux et de sites de téléphonie cellulaire, le développement économique et le support aux entrepreneurs. Chez Ussi, on branche les réseaux, mais branche aussi les entrepreneurs sur leur marché, en recherche de financement et de partenariats et on les accompagne du lancement d'entreprises, jusqu'au difficile redressement.

Tél. professionnel :

418-812-3939

Tél. mobile :



## Vitrierie JMS Glass

1600, rue Ouiatchouan

Mashteuiatsh

Québec

G0W 2H0

<http://www.portesjms.com/>

### Sylvain Girard

Construction - Portes et fenêtres

sylvain@vitrieriejms.com

L'entreprise spécialisée en vente de portes et fenêtres.

Tél. professionnel :

418-765-1218

Tél. mobile :